

Бои / Лакове / Топлоизолация / Специални продукти



## РЕНОВИРАЙТЕ ПОЯВИЛИТЕ СЕ ПУКНАТИНИ ПО ФАСАДАТА!

**Допълнителни теми**

Системни решения за ремонтране на пукнатини.

# Появили са се пукнатини по фасадата? Ремонттирайте ги!

Пукнатини се появяват при почти всяка сграда и то в разнообразни вариации.

Факторите за появата им са многобройни - неподходящи строителни материали, температурни колебания, влажност, подземни движения и вибрации и др.

Ширините на пукнатините варират от много фини, почти невидими, до широко отворени; такива които не могат да бъдат покрити просто чрез боядисване.

Преди да решите как да поправите пукнатините е важно да разберете какъв вида им.

**Защо е важно да запълвате и коригирате пукнатините?**

Важно е да знаете, че пукнатините, независимо от това дали са микро или по-големи, увеличават риска от разрушаване на целия напукан участък.

Коригирането на пукнатините предотвратява по-нататъшното проникване на влага в сградата, което би довело до отлепване на боята или мазилката, до проникването ѝ в зидарията или в най-лошия случай до конструкцията на сградата.

Видовете пукнатини често могат да се появят в комбинация. Системата за реставрирането им се определя от най-големите и критични пукнатини.

**ГРУПА 1:**

**ТОЗИ ВИД ПУКНАТИНИ МОГАТ ДА**



## СЕ ПОКРИЯТ СЪС СТАНДАРТНА ФАСАДНА БОЯ.

В тази група са всички фини повърхностни пукнатини до 0,1 милиметра, които не показват никакво движение. Те обикновено се коригират добре и безопасно с боя.

Такива пукнатини са причинени от:

- намаляване на обема на мазилката/ бетона по време на основния процес на сушене; при „принудително“ изсушаване на пряко нанесената мазилка (напр. с калорифери, с помощта на силното слънце).
- липсваща или неправилна последваща грижа.
- от твърде дебело нанасяне на мазилка, недостатъчна адхезия към основата, консистенция, която е твърде мека или материалът се втрива твърде дълго. Мазилката провисва при намокряне

### ГРУПА 2:

ТОЗИ ТИП ПУКНАТИНИ МОГАТ ДА СЕ ПОКРИЯТ С ЕЛАСТИЧНА БОЯ

Два слоя еластична боя ще покрият пукнатини от тази група.

**ГРУПА 3, 4 И 5:** ТЕЗИ ПУКНАТИНИ МОГАТ ДА СЕ ПОКРИВАТ СЪС СИСТЕМА ОТ ДВЕ ЕЛАСТИЧНИ БОИ

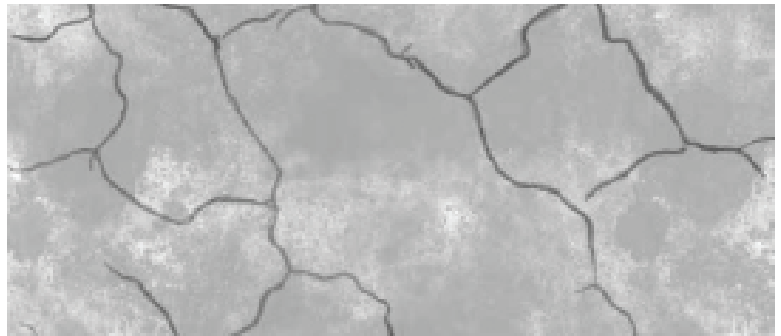
Това е система от два материала, които се нанасят един след друг. Първият слой служи като армировъчен слой (в него може да се вгради и армираща мрежа при необходимост). След което се нанася еластична фасадна боя, която покрива обработената повърхност.

Тази система може да се нанесе върху цялата повърхност или на определени участъци, в зависимост от изискванията. Тя е предназначена за активни пукнатини, които трябва да се покрият трайно, например:

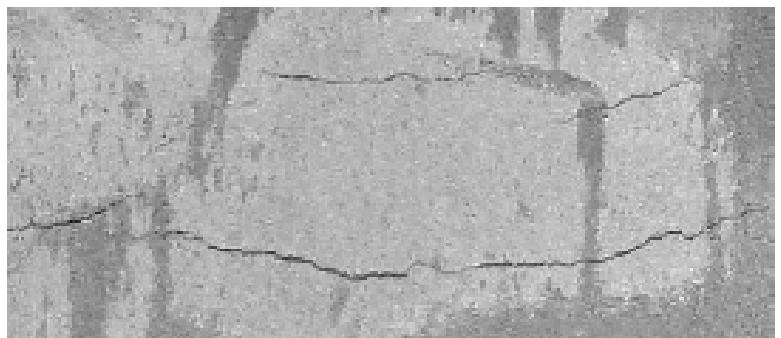
- Пукнатини са причинени от липса на диагонална армировка. Те винаги започват от ъгъла и се разкъсват произволно. Най-често се наблюдават около прозорците или вратите.



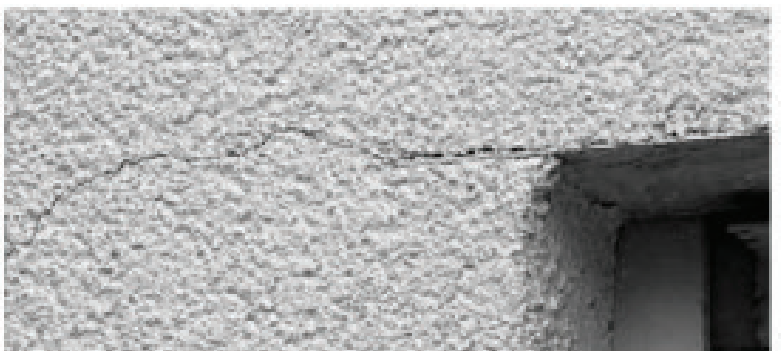
Пукнатини при свиване



Пукнатини при свиване



Пукнатина тип сълза



Прорезни пукнатини



Пукнатини по фугите

- Пукнатини на фугите се дължат на дефекти при обработката на зидарията; при непълно запълване на фугите, както и от не добре изсъхнала зидария или термична деформация на основата.

**ГРУПА 6:** Тази група е предназначена за минерални и пастообразни армировъчни смеси в комбинация с мрежа. Тяхната област на приложение включва всички предишни групи. По-лесно приложима е в сравнение с еластичните системи поради универсалното ѝ приложение и високата паропропускливост на системата.

Последователността на дейностите е следната: цялата фасада се почиства, пукнатините се разширяват, нанася се грунд, шпаклова се и се подсилва с мрежа, след което отново се грундира и боядисва. Този начин на поправка отнема време, тъй като след всяка стъпка е нужно да се изчака за изсъхване на обработваната повърхност!

**ГРУПА 7:** Тази група е предназначена за поправяне на дълбоки пукнатини с топлоизолационна система.

Ако пукнатините са причинени от разместване на основата, ако са твърде големи, ако пукнатините са активни и не могат да бъдат покрити с по-леките системи, се препоръчва



Подпочвена пукнатина



Подпочвена пукнатина

да се изгради изцялостна фасадна топлоизолационна система.

По-този начин ще спестите разходи за отопление (поради намаляване на топлинните загуби) и ще обновите цялостната визия на имота.

### КАК СЕ ОБРАЗУВА ПУКНАТИНАТА?

Пукнатините винаги са причинени от движение. Освобождава се енергия, която търси компенсация и се проявява под формата на пукнатина. Това може да се случи по време на сушене и свиване на материалите, чрез движения на земните пластове, чрез движение на отделните компоненти и др.

### ДИНАМИЧНА ИЛИ АКТИВНА ПУКНАТИНА? КАК ДА ОПРЕДЕЛИМ ТОВА?

Движенията в пукнатините се наричат “динамични” или “активни”. В случай на широки, дълги или внезапни пукнатини е препоръчително да проверите дали са активни, за да предотвратите последващи повреди. Това може да се провери с т. нар. гипсово уплътнение или радар за пукнатини за сравнително кратко време.

Гипсовото уплътнение се създава с помощта на гипс в и над пукнатината под формата на уплътнение и се оценява след 28 дни за признаци на пукнатината. Ако след това време не се вижда промяна то пукнатината се счита за неактивна. Ако се е развила значи тя е активна.

Оценката на пукнатините включва няколко критерия, които трябва да се вземат предвид при проверката:

- Разпределение и ход на пукнатините

- Ширина на пукнатината
- Дълбочина на пукнатината
- Изместване на пукнатината
- Възраст на пукнатината
- Очаквани движения по ръба на пукнатината

Всички тези фактори дават необходимата информация и допринасят за правилния избор на продукт.

**КОЙ СТАНДАРТ РЕГУЛИРА МАТЕРИАЛИТЕ ЗА ПОЛАГАНЕ ПРИ НАЛИЧИЕ НА ПУКНАТИНИ?**

DIN EN 1062-1 определя стойностите, на които трябва да отговаря един продукт, за да се определи за кой клас пукнатини е подходящ.

Най-често по измазаната фасада се откриват пукнатини. Те са класифицирани в клас на пукнатини A1 до 100 микрона. Един от начините за изравняване на фините пукнатини е да ги запълните с разредена, запълваща фасадна боя на един слой. След изсъхване се нанася втори.

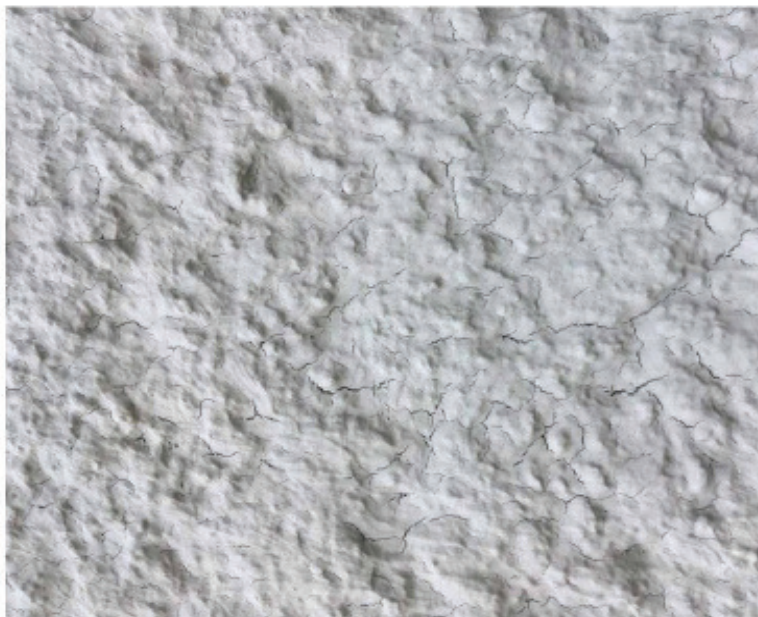
Фасадна боя с ниско съдържание на пълнител не може ефективно да запълни пукнатина. Дебелината на сухия филм на боята за запълване на пукнатини трябва да бъде между 200 и 400 микрона.

Като правило: колкото по-висока и по-еластична е дебелината на слоя на покривния филм, толкова по-добро е постоянното свързване.


За консултации се свържете с техническия ни екип. Координати: <http://bit.ly/2Tun5yr>

Клас	µm	При движение в mm/min от
A0	няма изискване	
A1	> 100	-
A2	> 250	0,05
A3	> 500	0,05
A4	> 1250	0,5
A5	> 2500	0,5

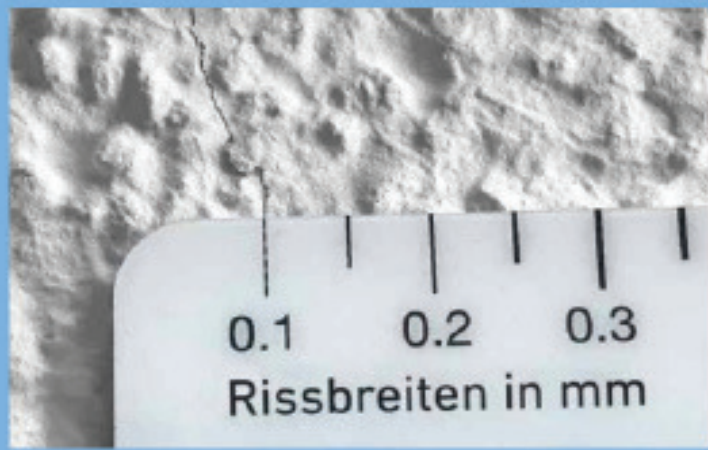
Класове за преодоляване на пукнатини, съгласно DIN EN 1062-1



Пукнатини клас A1 с ширина до 100 микрона.



Инструмент за измерване на пукнатини със съответните класове на пукнатини



Фина косъмна пукнатина - клас на пукнатина A1

# СИСТЕМНИ РЕШЕНИЯ ЗА КОРЕКЦИЯ НА ПУКНАТИНИ

По-лесният и ефективен начин за възстановяване на стени с пукнатини е като използвате една от двете специални системи на Caparol.

Fibrosil + Permasilan NQG или Cap-elast.

Fibrosil + Permasilan NQG е система за ремонт, при която се изисква само предварително почистване на повърхността от замърсявания и отделящи се фрагменти. Тя може да се полага и върху топлоизолационни системи.

- **Fibrosil** е пастообразен материал за покритие на пукнатини. Предназначен е за повърхности покрити с носещи мазилки и стари боядисани повърхности с дисперсионни бои. Високата пълнота на FibroSil позволява да се запълнят малки повърхностни пукнатини, а еластичността - да ги „залепи“ много здраво, така че дори при значителни температурни промени през деня да не позволи повторното им отваряне.

- **Permasilan NQG** е еластична фасадна боя на базата на силиконова смола. Подходяща за напукани мазилки, с много добра дифузия, устойчивост на замърсяване и UV лъчи. Комбинацията от Caparol Fibrosil + Permasilan NQG има и друго предимство. Позволява ремонтването на пукнатини до 0,5mm. Това позволява по-широк диапазон от повърхности, които могат да бъдат ремонтирани с лекота.

Втората система е **Cap-elast** - висококачествена, пласто-еластична покривна система, предназначена за саниране на фасадни мазилки и напукани бетонни повърхности.



Допълнителна информация:  
PermaSilan: <https://bit.ly/2UwaZ71>  
FibroSil: <https://bit.ly/2IJQ0LA>



Допълнителна информация:  
Cap-elast: <https://bit.ly/3nETsWU>



Харесайте страницата ни във Facebook и ни последвайте в Instagram

Достигайте лесно и бързо до

- Новини
- Вдъхновяващи визии
- Иновации

Facebook <http://bit.ly/2Gj8r5B>

Instagram <http://bit.ly/2YdsIUk>

Изданието се подготвя и разпространява от ДАУ Бента България ЕООД.

ДАУ Бента България ЕООД  
Адрес: кв. Враждебна, ул. 8  
гр. София  
Телефон: +359 /2/ 832 31 65

Шоурум CAPAROL  
Адрес: Манастирски ливади  
- изток, бл.19, гр. София  
Телефон: + 359 887 803 298

Офис Бургас  
Адрес: ул. Транспортна 37,  
ет.1 гр. Бургас  
Телефон: + 359 884 733 539

