

Бои / Лакове / Топлоизолация / Специални продукти



## Caparol NQG технология

Устойчиви цветове и чиста фасада

### Допълнителни теми

Грундът - лукс или необходимост  
Обект на броя "Флора Панорама"



# САРАРОЛ NQG - НАЙ-ДОБРОТО ЗА ФАСАДАТА

Нано-кварцовата решетка (NQG) е интелигентно решение, с което постигате ненадминати резултати, по отношение на чисто, защита от атмосферни влияния и устойчивост на цвета.

## Какво представлява нано-кварцовата решетка?

Неорганичните кварцови частици се свързват с органичното свързващо вещество и образуват триизмерна решетка. Чрез тази технология се постига максимална еластичност на покритието и равномерно

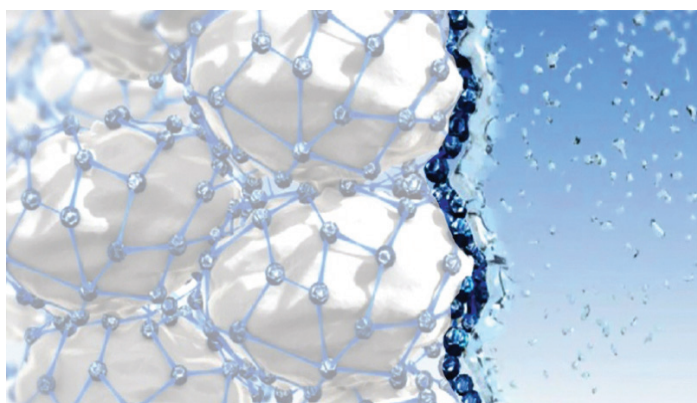
разпределение на кварцовите частици по обема, което не позволява мръсотията да се захване за основата. Под действието на слънчевата енергия и нано частиците в състава на покритието, органичните вещества, попаднали върху повърхността, се разграждат и фасадите се самопочистват - всичко което се залепи по покритието се отмива, при дъжд или когато задуха силен вятър.

Гамата продукти с NQG се характеризират с положителните

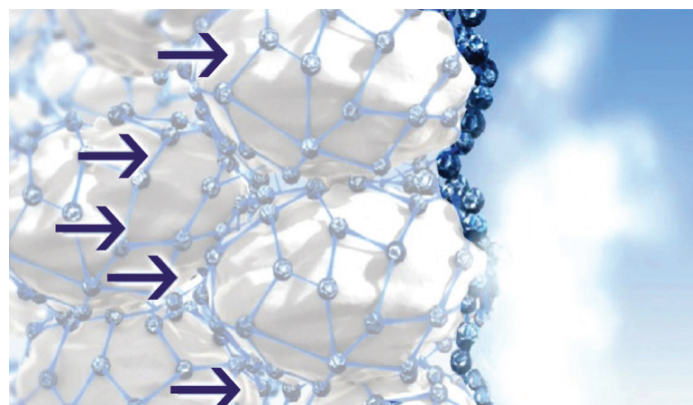
свойства на силикатните и силиконовите продукти - висока паропропускливост и изключително ниска водопоглъщаемост.

На база дългогодишни изследвания върху различни повърхности, в градовете с най-голямо замърсяване в света, NQG покритието се е доказало като най-доброто. Както от скъпи покрития, така и от конвенционалните фасадни.

**Подробности:**  
<https://bit.ly/2XgnmVI>



Снимка 1: Равномерно разпределение на влагата по повърхността



Снимка 2: Влагата от вътрешността на стената се придвижва и се изпарява

Капиллярно-хидроактивното изсъхване на NQG покритието работи по следния начин: влагата се разпределя равномерно по повърхността на много тънък слой, което позволява много бързо изпарение.

В същото време водните пари преминават много лесно през покритието (снимка 1 и снимка 2).

Капчицата вода се запазва цяла във формата на сфера, като бързо се стича по повърхността, без да попива. Това намалява наличието на влага, което от една страна не позволява да се образуват гъбички и плесени, а от друга, позволява на активните замърсители във въздуха да не полепнат по влажната основа.

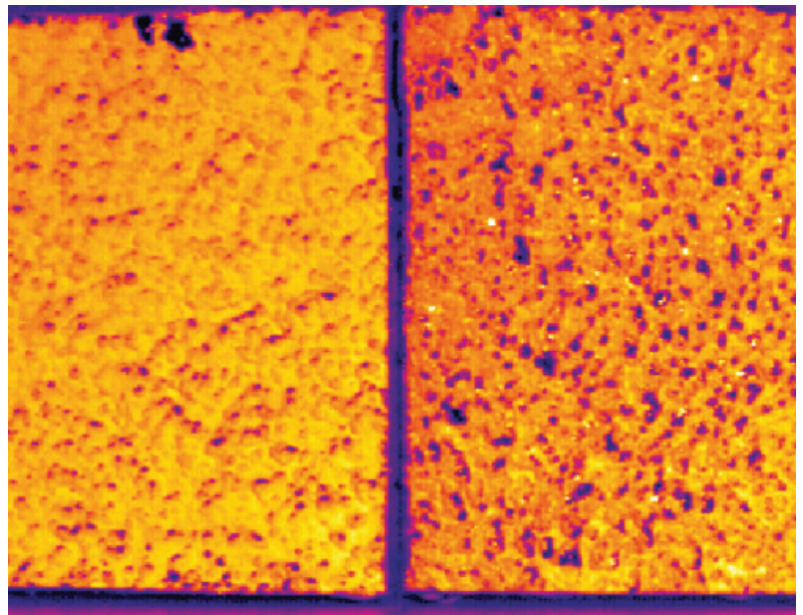
Технологията се развива и подобрява постоянно. За да се потвърди ефектът, са проведени лабораторни тестове със специални инфрачервени камери, в които се вижда, че след интензивно напояване NQG покритието изсъхва с 30% по-бързо (снимка 3 и снимка 4).

Колкото по-тъмен е цветът, толкова повече влага има на повърхността. На по-големи тестови панели разликата е видима и без инфрачервени камери (снимка 5).

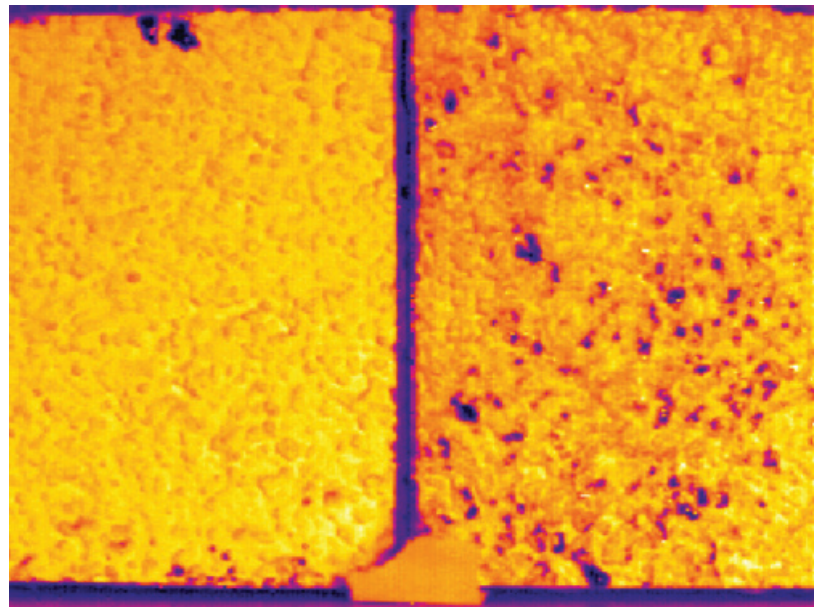
Нано-кварцовата решетъчна технология предлага много предимства.

### **Високаеластичностна покритието**

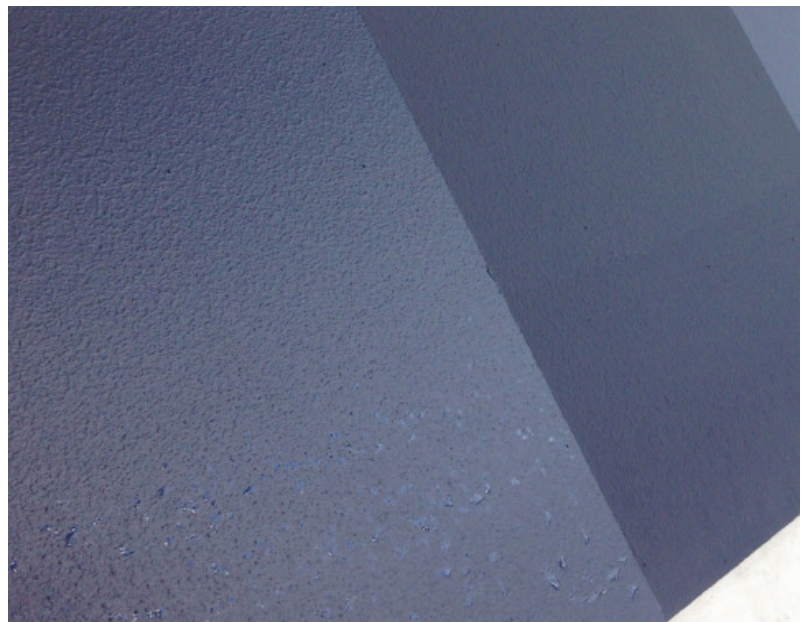
Благодарение на патентованата технология нанорешетката, най-малките частици се разпределят равномерно и образуват стабилна триизмерна решетъчна структура, която гарантира устойчивост на повърхността.



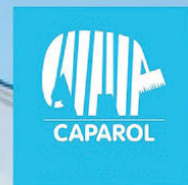
Снимка 3: Инфрачервена снимка на тестови плочи веднага след поливането. В ляво NQG мазилка



Снимка 4: Инфрачервена снимка на тестови плочи 20 минути след поливането. В ляво NQG мазилка



Снимка 5: Изсъхване на повърхността. Върху конвенционалната мазилка се виждат капките вода, докато тази на Caparol е напълно суха.



NQG технологията не позволява захващане на органични и неорганични замърсители към фасадата



Водата се разпръсква равномерно по повърхността, което спомага за по-бързо изсъхване, предотвратявайки развитието на плесен



Много добра устойчивост на цвета, на неблагоприятни атмосферни влияния и UV лъчи

### Оптимални физични свойства

Поради добрата си дифузионна способност, водните пари преминават лесно през покритието. В същото време проникването на вода отвън е сведено до минимум.

### Специални предимства

Всички продукти на базата на нанокристална решетка могат да бъдат тонирани в цветовете от картел Fassade A1 - 500 специални цвята с най-високия клас на стабилност на пигментите. В резултат на това фасадата на вашата къща ще запази яркостта на цветовете за

възможно най-дълго време.

Пълната продуктова гама на Caparol може да намерите на [www.caparol.bg](http://www.caparol.bg)

За консултации се свържете с търговските ни представители.

Caparol Ви гарантира немско качество и устойчивост!



# ОБЕКТ НА БРОЯ “ФЛОРА ПАНОРАМА”, гр. Бургас

Иновативност, качество, красота и в хармония с природата. Това са характеристики, отговарящи за сграда „Флора Панорама“. За постигане на тази синергия между околна среда и устойчиви строителни материали, арх. Димитър Шаренков се е доверил на топлоизолационна система “Capatect MineraLine” на Caparol. В обекта е използван топлоизолационен EPS Dalmatina, в комбинация с финално

покрите от силикатна мазилка „Silikat Fassadenputz K15“ и фасадна боя “Muresko plus”. Системата гарантира:

- Устойчивост на атмосферни влияния**
- Защита от образуване на плесен и мухъл**
- Високотоплоизолационни свойства**
- Висок коефициент на паропропускливостта**
- Висок коефициент на водопоглъщаемост**

Грижа за природата и създаване на здравословен микро климат в помещенията е важен елемент в концепцията на CAPAROL.

Детайли за системите на Caparol може да видите на [www.caparol.bg](http://www.caparol.bg) или да посетите шоурума на адрес:

Манастирски ливади изток, бл. 19, гр. София  
 Телефон: + 359 887 803 298  
 Email: [showroom@caparol.bg](mailto:showroom@caparol.bg)





# Грундът – лукс или необходимост?

Добрият и желан финален вид на една повърхност, независимо дали става въпрос за интериорни бои, декоративни техники или фасадни мазилки и системи, зависи изключително много от компетентната оценка и правилната подготовка на основата.

Освен от правилната подготовка на основата, резултатът от боядисването се влияе от няколко фактора, които се пренебрегват от голямата част от изпълнителите:

- **Температура** (на въздуха, основата и материала) - много е важно тя да не пада под критичната, описана в техническата информация на продукта.
- **Влажност**
- **Вид на основата**
- **Качество на използваните**

## продукти

### • Начин на полагане

От това става ясно, че качеството на продукта е само един от факторите, които влияят на крайния резултат и пренебрегването им може да доведе до нежелан резултат дори и да се ползва най-качествен материал.

В общия случай, за да се полагат следващи покрития, основата

трябва да е: здрава, суха, носеща и без вещества, които могат да попречат на адхезията. Това са основни изисквания за правилна работа.

Качествата на основата, която подлежи на обработка трябва да са регулирани, съгласно стандарт DIN 18363, а специфичната дейност по проверката на състоянието ѝ са описани в DIN 18 229. След като е направена



инспекцията на основата и е установено нейното състояние се пристъпва към следващия етап, а именно избор на грунд. Много важно е да се знае, че изборът на грунд зависи най-вече от вида и състоянието на основата.

## Грундът не е лукс, а необходимост!

Изпълнява няколко много важни функции:

- Заздравява основата;
- Осигурява адхезията на следващите слоеве към основата;
- Изравнява попитателната способност;
- Изолира, ако има вещества в основата, които има вероятност да „се покажат“ на повърхността на финалния слой след полагането му, като сажди, никотин, мазнини, ръжда и т.н.

Грундовете се разделят на два основни вида: водоразредими и такива на базата на разреждатели.

Те от своя страна се делят на транспарентни и пигментирани.

**Grundier Konzentrat, CapaSol RapidGrund, Caparol Tiefgrund, FungiGrund** са малка част от водоразредимите грундове, които се използват за нанасяне преди интериорни и екстериорни бои.

**Dupa-Putzfestiger, Caparol Tiefgrund TB и Dupa-Haftgrund** са специални грунд-ове на базата на активни разтворители.

Те имат много по-дълбоко



проникваща способност и много по-силно заздравяващо действие от водоразредимите.

пигментирани и непигментирани грунд може да видите на снимките.

## Защо и кога да изберете тониран грунд?

Пигментираните грундове или т.нар. грунд-бои, освен вече споменатите функции имат още едно специфично предназначение - те правят основа подходяща за трудно покриващи бои с жълт, оранжев или червен пигмент, както и на всички останали тъмни и наситени цветове.

Жълтите, оранжевите и червените пигменти имат много ниска покривност поради факта, че техните частици са много малки.

За висока покривност и точен цвят се препоръчва полагането на грунд-бои в нюанс, близък до желаните финални цветове. Само в правилната комбинация е възможно получаването на перфектен резултат с минимални усилия и ресурси.

Разликата с използване на



Правилният избор на материали и коректното им приложение (правилно разреждане) гарантира добър резултат!

Чрез използване на висококачествените грундове Caparol си осигурявате устойчивост, еднородна повърхност, плътни и красиви цветове.

За да си гарантирате перфектен резултат препоръчваме използването на грунд и бои от един производител.

Пълната продуктова гама грундове може да видите тук <http://bit.ly/389ebKW>



Харесайте страницата ни във Facebook и ни последвайте в Instagram

Достигайте лесно и бързо до

- Новини
- Вдъхновяващи визии
- Иновации

Facebook <http://bit.ly/2Gj8r5B>

Instagram <http://bit.ly/2YdsIUk>

Изданието се подготвя и разпространява от ДАУ Бента България ЕООД.

ДАУ Бента България ЕООД  
Адрес: кв. Враждебна, ул. 8  
гр. София  
Телефон: +359 /2/ 832 31 65

Шоурум CAPAROL  
Адрес: Манастирски ливади  
- изток, бл.19, гр. София  
Телефон: + 359 887 803 298

Офис Бургас  
Адрес: ул. Транспортна 37,  
ет.1 гр. Бургас  
Телефон: + 359 884 733 539

