

# CAPAROL Актуално



Бои / Лакове / Топлоизолация / Специални продукти

**Фасадните мазилки - много важен елемент при избора на Топлоизолационната система!**



**Акценти в броя:**  
Фасадни декорации  
Що е то ЛОС?  
5 важни неща при избор на боя





## Сигурни и иновативни



**Когато правите избор за топлоизолационна система, освен с какви плочи ще използвате – бял EPS, EPS Dalmatina или вата, много важно е да изберете и правилната фасадна мазилка.**

Голямото разнообразие на финални продукти за фасади прави избора на крайния потребител много трудна. Затова трябва да се отдели повече време при избора на фасадна мазилка! Качествата на едно фасадно покритие, както и неговата дълготрайност се определят

от два основни показателя – водопоглъщаемост и паропропускливост.

Коефициента на водопоглъщаемост  $W /W1, W2$  и  $W3/$  показва какво количество вода ще попиے финишния продукт при обливане с вода за определено време, например при дъжд. Колкото

повече вода попива, толкова по-бързо ще се разруши мазилката и срока на експлоатация намалява.

При клас  $W1$  количеството вода е  $> 0,5 \text{ kg/m}^2\text{h}^{0,5}$ ; при клас  $W2$  е между  $\leq 0,5$  и  $> 0,1$ ; при клас  $W3$  водата е  $\leq 0,1 \text{ kg/m}^2\text{h}^{0,5}$ . Тоест мазилка с клас  $W3$  е с най-добри показатели.



Другия важен показател е паропропускливостта  $V, [g/(m^2d)]$ .

Той показва свойството на материала да пропуска пари, през определена площ за единица време. Колкото по-висок е този показател, толкова по-добър е продукта.

Като се има предвид тази информация, лесно можем да направим заключението, че мазилките от най-висок клас са онези, които имат V1 и W3 като показатели.

Клас V1 /висок/: Преминанване на водни пари  $V, [g/(m^2d)]$ :  $>150$ ; Дифузионен еквивалент дебелина въздушен слой  $S_d, m$ :  $<0,14$

Saracol предлага висококачествени фасадни

КЛАС	ИЗИСКВАНИЯ	
	Преминанване на водни пари, $V, [g/(m^2d)]$	Дифузионен еквивалент дебелина въздушен слой $S_d, m$
V1 ВИСОК	$>150$	$<0,14$
V2 СРЕДЕН	$\leq 150$ и $>15$	$\geq 0,14$ и $<1,4$
V3 НИСЪК	$\leq 15$	$\geq 1,4$

мазилки – силиконови, силикатни, карбонови, които се отличават с много добри показатели.

Комуникирайки продуктите си различните производители и търговци боравят с понятия, които не дават ясна представа за качествата на рекламираната стока.

Например терминът „силиконова мазилка“ би трябвало да означава мазилка от висок клас, докато „полимерната мазилка“ е от по-

нисък клас.

Всъщност много малко известно е, че няма стандарт за „силиконови“ мазилка, както има за силикатно и ако добавим 10 ml силиконова емулсия в полимерната мазилка, можем да сложим етикет, че е силиконова и да я продаваме на по-висока цена.

В същото време дали тези 10 ml емулсия са променили класа на крайния продукт...? Разбира се, че не!

## ЗДРАВИНА

Силиконовите мазилки Saracol са с точна рецептура и с високо съдържание на силиконова смола.

ThermoSan <http://bit.ly/2ZEJvwH>, Saracol Silicon Fassadenputz <http://bit.ly/2WwNai9> и Saracol Silacril Fassadenputz <http://bit.ly/2mlcS8Y> се отличават с висока пропускливост на водни

## СИГУРНОСТ

пари, много висока устойчивост на UV лъчи, което гарантира фасадата Ви да не избелява, устойчиви са и на други агресивни атмосферни влияния, като градушка например.

Вижте демонстрацията, която колегите от Saracol Германия показаха на FAF 2019 <http://bit.ly/2l6qG6W>

## УСТОЙЧИВОСТ

Равномерното разпределение на водата, спомага по-бързото изсъхване на фасадата.

Пълната статия може да видите тук: <http://bit.ly/2mdSTJ7>





# ФАСАДНИ ТЕХНИКИ SARAROL

Briliant / ice effect



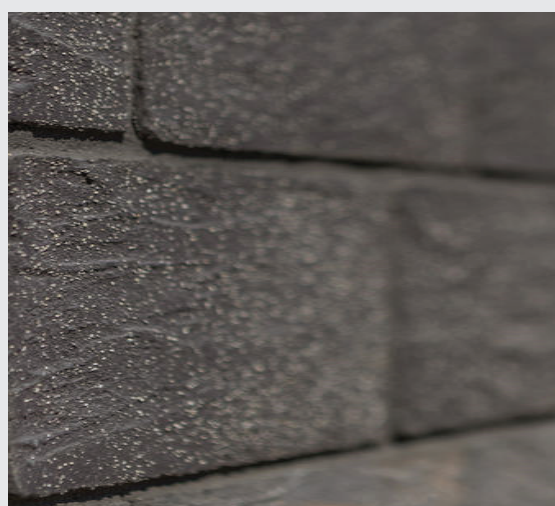
## БЕТОН EFFECT

Имитация на бетон



## ACCENTO

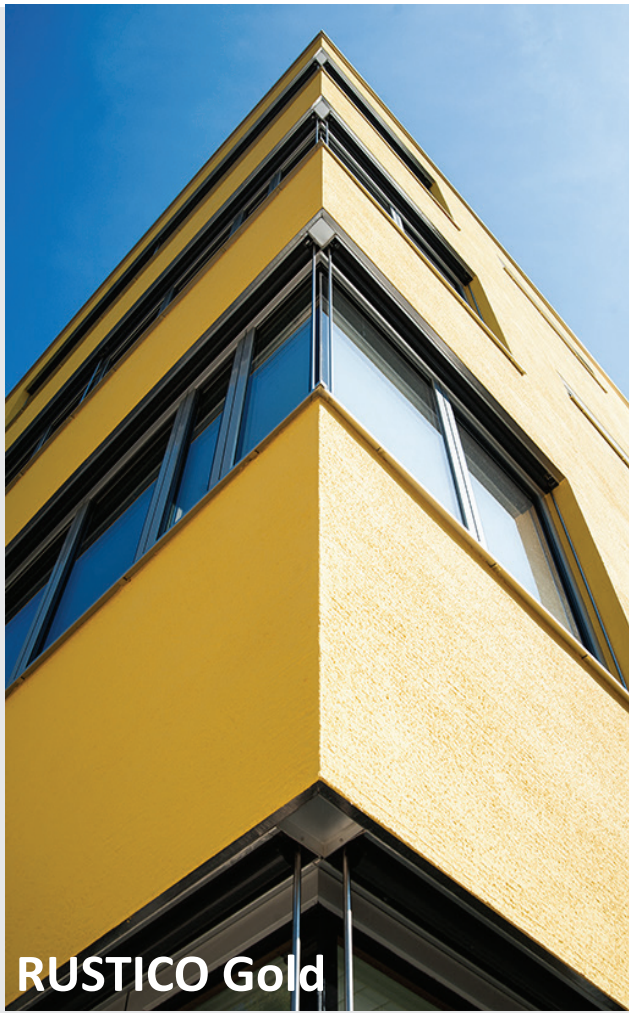
Триизмерен и благороден ефект



## MELDORFER

Декоративни тухли Meldorfer





**RUSTICO Gold**



**FILIGRANO**



**RUSTICO**



**METALOCRYL**



**LITHODECOR**





## ИМАТЕ ЛИ ЛОС У ДОМА?



Микроклимата у дома е от съществено значение, за да създадете комфортна и здравословна среда за любимите си хора. Качеството на климата в помещението влия пряко върху здравето на човека.

Температура, влага, алергени, изпарения от различни мебели са малка част от елементите, които влияят на въздуха в помещението.

Летливите вещества се отделят от бои, лакове, мебели, офис оборудване, дезинфекциозни препарати, и др. ЛОС могат да причинят краткосрочни или дългосрочни неблагоприятни последици за здравето.

По-леки ефекти върху здравето са дразнене на очите, носа и

гърлото, главоболие, загуба на координация, гадене. Потезки увреждане са последици върху черния дроб, бъбреците и централната нервна система.

Преди повече от 30 години Caparol реши да развива продуктите си в посока минимално съдържание на вредни емисии и разтворители. Например в интериорната боя Indeko plus, съдържанието на летливи вещества е 1 g/l, при максимално допустимо съдържание за категорията 30 g/l.

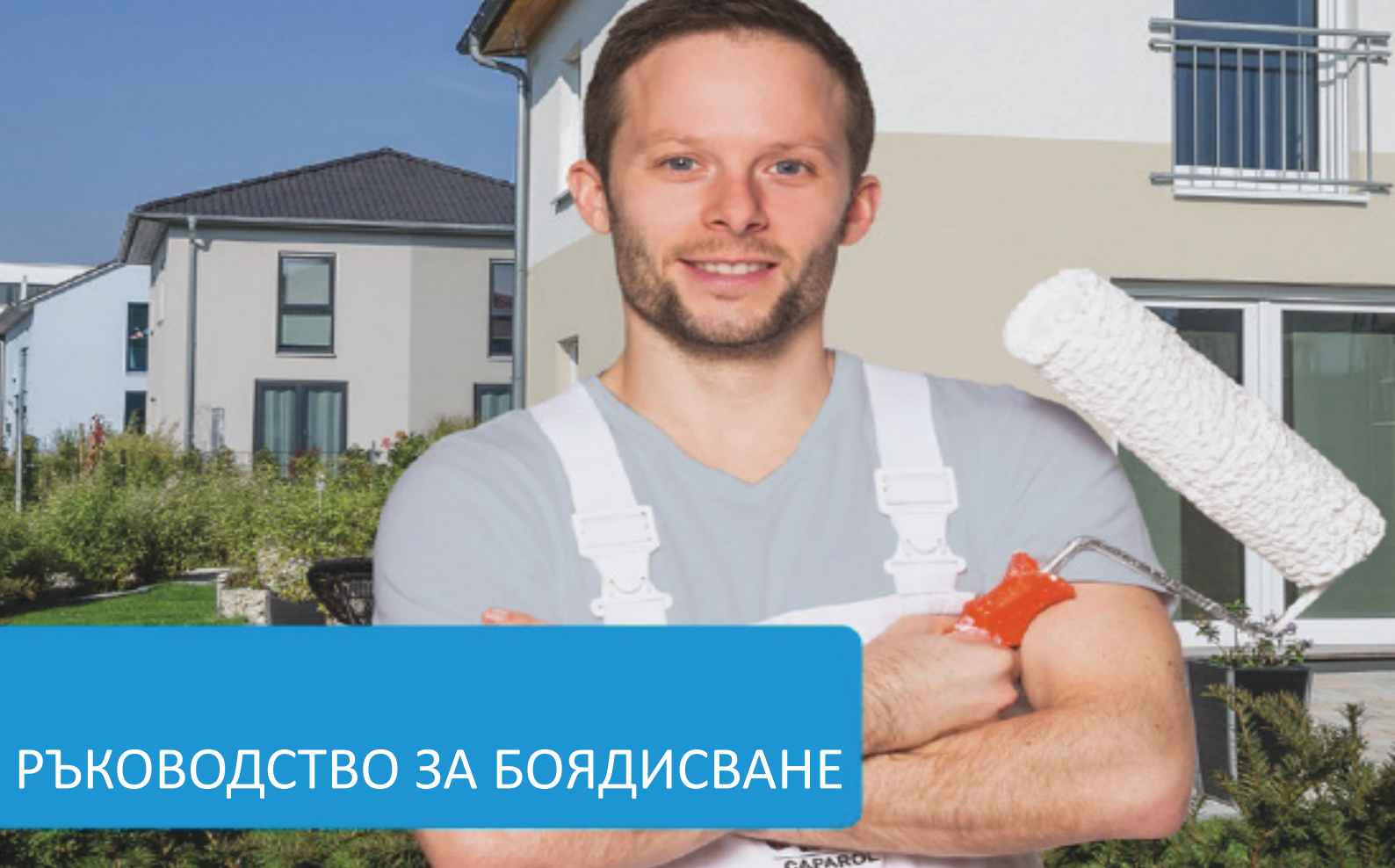
Пълното отсъствие на консерванти не само намалява замърсяването в помещенията, но и предлага на чувствителните хора, страдащите от алергия, огромна сигурност в

помещенията реновирани с продуктите на Caparol. Качествата на продуктите е гарантирано със сертификат TÜV Nord.

Последната награда е от немското дружество за кожни и алергични заболявания, което потвърждава свойствата на продуктите Caparol. Всички интериорни продукти Caparol без консерванти са маркирани със синьото лого "E.L.F plus". Това е гаранция за доволни клиенти и по-малък риск по отношение на здравето на потребителите.

Продуктовата гама на Caparol може да разгледате тук:

<http://bit.ly/2kPxuWo>



## РЪКОВОДСТВО ЗА БОЯДИСВАНЕ

**Важно** е да знаете каква повърхност искате да постигнете: **матова или гланцова повърхност**.

**1.**

Дали да се отразява светлината или в помещението има прекалено много трафик, това са важни фактори, които да съобразите при избора.

Използването на **Грунд** е задължително. Той осигурява добра основа за боядисване чрез оеднаквяване попиващата ѝ способност. Вида на грунда се определя от основата, която ще боядсвате.

**2.**

Миеща се, хипоалергична, или бързосъхнеща. Вида боя определя свойствата на стената в последствие. Имате и опции за покрития, с които мда постигнете различни ефекти - черна/ бяла дъска или магнетична повърхност.

**3.**

Как да определите какво **количество** боя Ви е необходимо?

a. Измерете периметъра на стаята (дължина/ ширина). Съберете всички 4 числа.

b. Умножете периметъра по височината на стената.

c. Намалете с площта на вратите и прозорците.

d. Разделете на 7 (един литър боя покрива около 7m<sup>2</sup>.)

**4.**

**5.**

**Защита.** Използвайте тиксо и фолио да покриете всяка зона, която няма да боядсвате.

**В РЪКОВОДСТВОТО ни за боядисване ще намерите информация и за подготовка на основата:**

<http://bit.ly/31kVQ7x>



Харесайте страницата ни във Facebook и ни последвайте в Instagram

Достигайте лесно и бързо до

- Новини
- Вдъхновяващи визии
- Иновации

Facebook <http://bit.ly/2Gj8r5B>

Instagram <http://bit.ly/2YdsIUk>

Изданиято се подготвя и разпространява от ДАУ Бента България ЕООД.

ДАУ Бента България ЕООД  
Адрес: кв. Враждебна, ул. 8  
гр. София  
Телефон: +359 /2/ 832 31 65

Шоурум CAPAROL  
Адрес: Манастирски ливади  
- изток, бл.19, гр. София  
Телефон: + 359 887 803 298

Офис Бургас  
Адрес: ул. Транспортна 37,  
ет.1 гр. Бургас  
Телефон: + 359 884 733 539

