



Придайте характер на Вашата Фасада  
с декоративните техники на Saragol



# Придайте характер на Вашата фасада

Материалът и цветът на фасадата оформят характера на сградата.

Фасадните повърхности могат да бъдат гладки или структурирани по много различни начини, блестящи или матови, играейки с ефекта на светлината и разнообразието от нюанси.

Класическите фасади изискват по-традиционни материали и цветове.

При модерните сгради може да се подходжда творчески. Saraol предлага широка гама от материали, с които да реализирате дизайнерските си идеи.

Вдъхновете се с Saraol!

Autentico

Rustico

Travertin

Filigrano

Accento

Brilliant

Stardust

Meldorfer



# Autentico – Бетон ефект

Класически вид на гладък бетон.

Дори и с малко материали е възможно да се изпълняват по-сложни дизайни, като същевременно се запази минималистичния вид.

Комбинацията от строителни материали като дърво и бетон създава контрасти, които оформят и деална симбиоза.

Можете да постигнете естествената визия на бетон, като изберете вариант на обработката, цвят и дизайн.



*Тази техника позволява перфектно възпроизвеждане на порестия вид на бетона. Избраният цвят и ръката на майстора позволяват да се създават уникални фасади.*



# Rustico – релефна визия

Индивидуално структурирана.

Финалната визия на тази декоративна техника зависи от инструментите, които ще използвате.

Придайте структура с четка или валяк - вълнообразна или линейна. Огромни възможности за декорация.



*Играйте с този по-традиционен вид.  
Тази техника се комбинира перфектно с  
по-съвременни архитектурни детайли,  
така че да изпъкнат желаните елементи.*



# Travertin – Каменна визия

Визията на естествения камък е все по-предпочитана.

Травертинът е бял камък, но вие може да изберете различен нюанс, който да тонираме - сиво, жълто или кафяво. Визията зависи от характера, който ѝ придаде майстора.

Може да се играе с разера на фугите и цветовете.



*ArmaReno 700 предлага  
огромни възможности за декорация.*





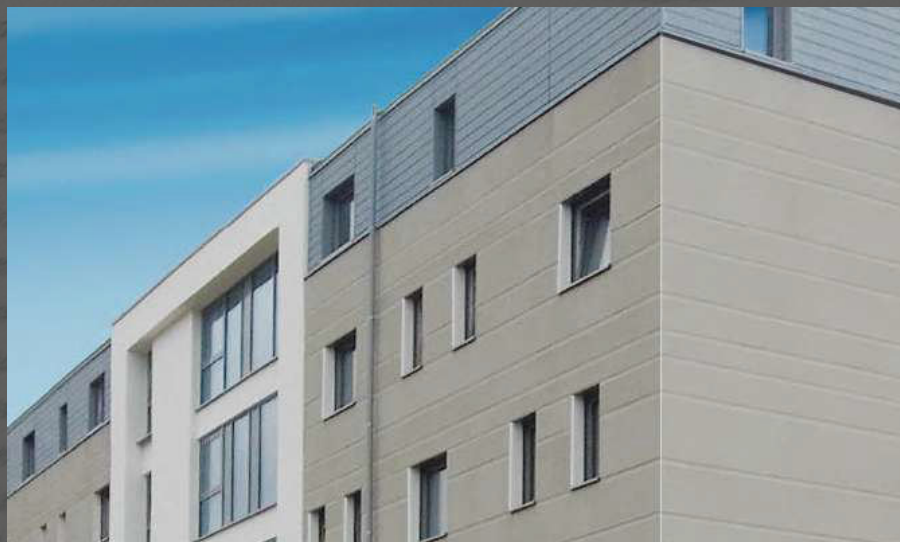
# Filligrano – фигуративна ВИЗИЯ

Фигуративна структура.

Фината структура на Filigrano дава възможност да създавате с лекота фигури и различни ефекти.

С помощта на назъбена мистрия създавате уникални структури, които ще придадат неповторим вид на фасадата.

Ефектът на светлината придава триизмерност на структурата



*Благодарение на тази техника,  
ще създадете триизмерна визия на  
фасадата и ще я защитите от атмосферните  
влияния.*



# Accento – мраморен вид

Accento позволява да постигнете мраморна визия на повърхността, като интерпретирате цветовете и повърхностите според желението Ви.

Еlegantна и стилна визия, с интензивни или по-бледи цветове. Придайте дълбочина и триизмерен ефект.

Майсторът придава индивидуалност на повърхността.



*Декоративната техника Accento  
придава дълбочина на помещението.*



# Brilliant -брилянтен ефект

Брилянтен ефект за тъмни и интензивни повърхности.

Креативният ефект Brilliant придава блясък на повърхността, наподобяващ звездно небе.

В зависимост от слънцето, осветлението и ъгъла на видимост, повърхността променя визията си.

Брилянтния ефект и светлината карат фасадата да оживее.



*Блестящи тъмни фасади*



# Stardust -допълнителен блясък

Декоративният ефект Stardust съдържа специални слюдени гранули, които в комбинация с ярките фасадни мазилки осигуряват фин бляскав ефект, наподобяващ искряща комета или филигранни снежни кристали.

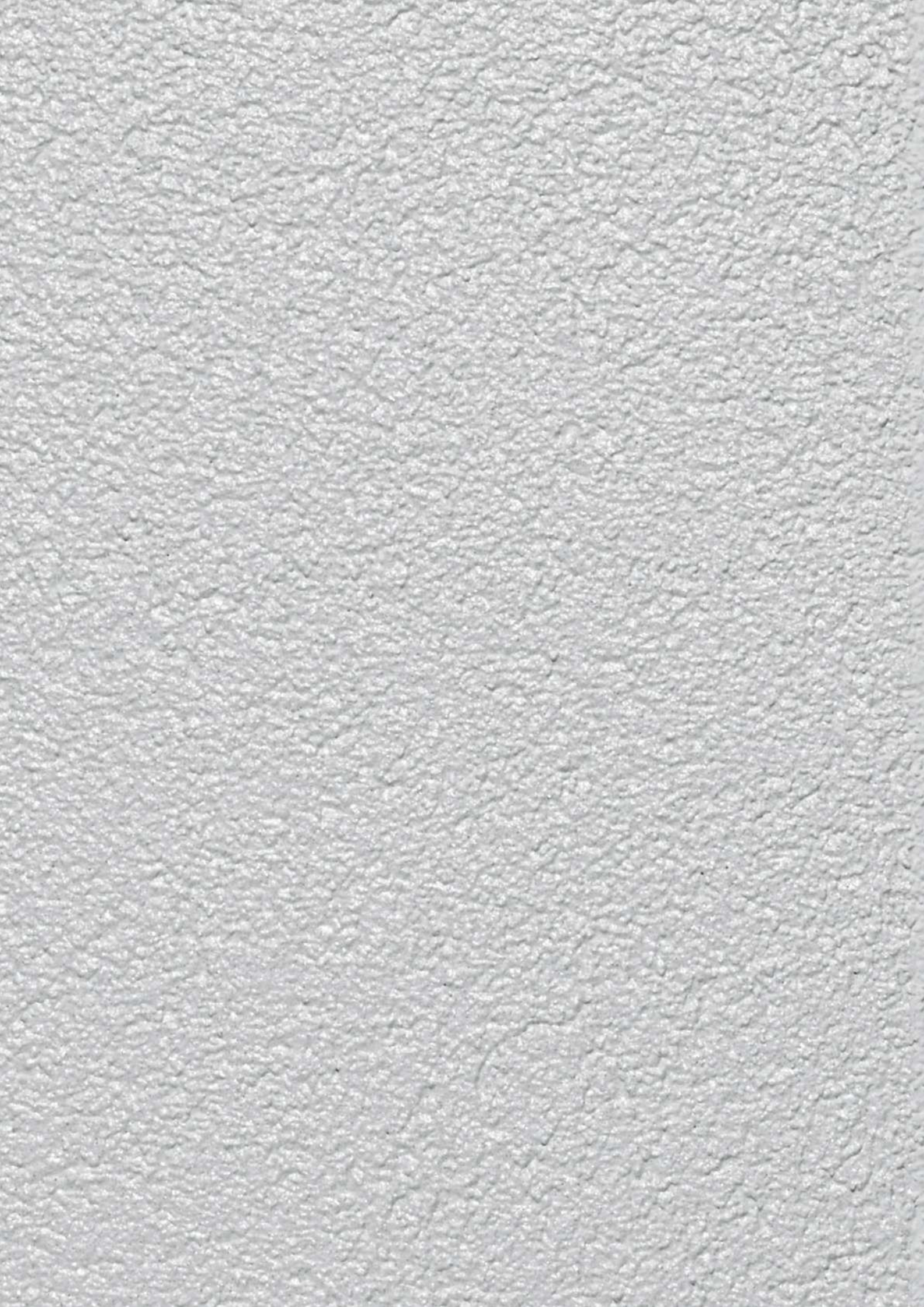
Вълнуващите отражения се създават от редуването на светлина и сянка, но също и от различни ъгли на видимост.

Блестящ ефект за ярки или дискретно оцветени повърхности.



*Завладяващ ефект, който с помощта на светлината ще съживи фасадата.*





# Декоративни тухли

Плоските облицовъчни плочи Meldorfer® създават естествен тухлен вид.

Гъвкави, автентични, ръчно изработени, с огромно разнообразие от цветове.

Огромни възможности за дизайн.

Подходящи за екстериор и интериор.



*С многобройните си възможности за приложение, Meldorfer са идеално пригодени за всяка една фасада, където се изисква тухлена визия.*







# Autentico - Бетон Ефект

## Необходими материали:

- Capatect ArmaReno 700 около 3,0 – 5,0 kg/m<sup>2</sup>
- Histolith AntikLasur ( Ferro 35/ Ferro 45) около 100 – 150 ml/m<sup>2</sup>

## Инструменти

- Венецианска маламашка
- Назъбена маламашка 10mm
- Пеперуда за заглаждане
- Гъба
- Овална четка
- Маламашка за заглаждане
- Четка с пластмасов косъм за структуриране

Основата трябва да е равна, суха, чиста и без субстанции, които могат да попречат за добрата адхезия на материалите. Необходимо е да бъде грундирана с подходящ грунд.

Декорацията може да се прилага в интериор и екстериор.

Качеството на повърхността зависи изцяло от светлинния фактор.



### Стъпка 1

Повърхността се грундира с Putzgrund, след което нанасяте ArmaReno 700 с назъбената маламашка. Загладете повърхността с помощта на маламашка.

Материалът трябва да стегне леко, затова изчакайте малко.

Използвайте четка, за да структурирате повърхността. След като оформите повърхността, загладете с маламашка, така че част от образувалите се кухини да се запазят.

По този начин създавате автентичност на повърхността.

### Стъпка 2

След като повърхността изсъхне напълно, нанесете Histolith AntikLasur, оцветен в желания нюанс. Използвайте овална четка. Цветовете, които препоръчваме са Ferro 35 или Ferro 40.

След като сте нанесли Histolith AntikLasur изтъркайте с помощта на гъба, така ще се получи автентичен цвят.

В образувалите се кухини цветът ще е по-тъмен от останалата повърхност, което създава триизмерност. Оставете да изсъхне и нанесете втори слой.

# Capatect „ Rustico “

С декоративна техника Rustico може да създадете рустикална визия на фасадата, като придадете хоризонтална или вертикална линейна структура на повърхността.

## Необходими материали

- Putzgrund: 250 g/m<sup>2</sup>/слой
- Silicon Fassadenputz K20/K30: 4,5 - 5,0 kg/m<sup>2</sup>
- Caparol StrukturFarbe: 0,8–1,8 kg/m<sup>2</sup>
- ThermoSan-Fassadenfarbe NQG
- CarboSil Fassadenfarbe

## Инструменти

- Мистрия от неръждаема стомана
- Четка със синтетичен косъм

Основата трябва да е топлоизолационна система Capatect.

Използвайте декоративна мазилка Silicon Fassadenputz K20 / K30 или Caparol StrukturFarbe.

Тази техника може да се прилага и на закрито върху минерални основи, носещи, Р II мазилки, бетон, повърхности, гипскартон, чисти, гладки, носещи боядисани повърхности, без вещества, които предотвратяват сцеплението.



## Стъпка 1

Нанесете Putzgrund, след което структурирайте (вертикално или хоризонтално) Silicon Fassadenputz K20/K30 или StrukturFarbe с неръждаема маламашка.

Максимална дебелина на покритието е 1mm.

## Стъпка 2

За уплътняване и защита на покритието, нанесете два слоя висококачествена фасадна боя - ThermoSan Fassadenfarbe NQG или CarboSil Fassadenfarbe, в желания нюанс.

# Capatect „ Travertin “

Визията на естествения камък е все по-предпочитана, както в жилищното пространство, така и в офисното. Може да се получат повърхности различни по цвят, размер и структури. Възможностите на продукта за моделиране са неограничени. Всичко зависи от въображението ви.

## Необходими материали

- Putzgrund - около 250 g/m<sup>2</sup>/слой
- ArmaReno 700 - около 3.000–5.000 g/m<sup>2</sup>/слой
- Histolith AntikLasur - около 100–150 ml/m<sup>2</sup>/слой

## Инструменти

- Назъбена маламашка
- Маламашка със закръглени зъбци от 20mm
- Пластмасова четка за структуриране
- Венецианска маламашка
- Гумен ракел
- Нивелир
- Макетен нож
- Четка
- Гъба за заглаждане

Основата трябва да е равна, суха, чиста и без субстанции, които могат да попречат за добрата адхезия на материалите. Степента на гладкост трябва да отговаря най-малко на Q3. Всички останали повърхности трябва да се шпакловат.



### Стъпка 1

Повърхността се грундира с Putzgrund, след което нанасяте ArmaReno 700 с назъбената маламашка. Загладете повърхността, след което моделирайте повърхността с помощта на структурираща четка (трева). Загладете с маламашка ArteTwin. Така ще оформите естествената структура на камъка. Наличието на малки дупки по повърхността са желателни.

### Стъпка 2

След частично изсъхване на повърхността (не напълно изсушена) се оформят каменните блокове. Оформянето на фугите трябва да наподобява ъглите на естествен камък.

### Стъпка 3

Нанесете Histolith AntikLasur в желан цвят, с помощта на четка. След което избършете повърхността. По този начин където има напуквания цвета става по-тъмен, а по-останалата повърхност по-светъл. Така се получава естествена визия на камък.



# Capatect „ Filigrano “

Фина и графично структурираната повърхност на декоративната техника Filigrano създава триизмерен ефект. Това се дължи на изработката, при която издърпването на мистрия създава отличителна визия, далеч от всякаква машинна монотонност.

## Необходими материали

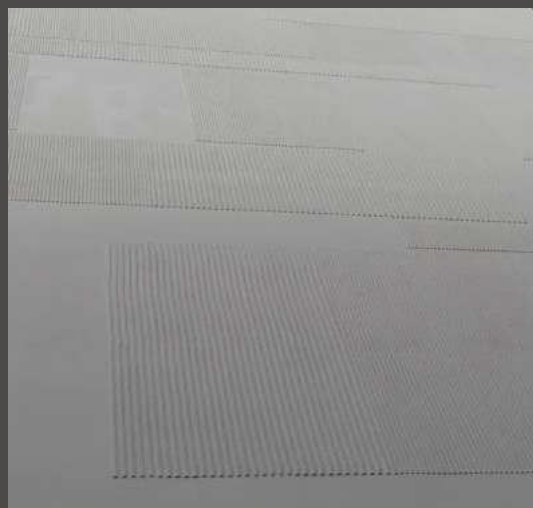
- Capatect ArmaReno 700 4,0 kg/m<sup>2</sup>
- ThermoSan NQG
- CarboSil Fassadenfarbe

## Инструменти

Мистрия от неръждаема стомана с различни зъбци

Декоративния ефект се изгражда върху топлоизолационна система Capatect. Може да се прилага и на закрито, върху минерални основи, носещи, Р II мазилки, бетон, повърхности, покрити с боя, гипскартон.

При прилагането на декоративната система трябва да се спазват общите правила за нанасяне на използваните материали, в съответните информационни листове.



## Стъпка 1

След изсъхване на основата нанесете ArmaReno 700 с назъбената маламашка. Оформете фигурите по Ваш избор.

## Стъпка 2

След пълното изсъхване на покритието, нанесете висококачествена фасадна боя - ThermoSan NQG или CarboSil Fassadenfarbe, в желания нюанс.

# Capatect „ Accento “

Декоративна техника Accento позволява да постигнете многопластови повърхностни ефекти с преливащи се нюанси, които придават триизмерен ефект на повърхността. Accento винаги се повлиява от индивидуалното изпълнение на занаятчията и комбинацията от цвета на използвания материал.

## Необходими материали

- Carbon Fassadenputz K15
- Accento-Spachtel 0,7-1,0 kg / m<sup>2</sup>
- Accento-Finish 100g/m<sup>2</sup>

## Инструменти

- Маламашка от неръждаема стомана
- Двойна маламашка
- Маламашка за венецианска мазилка

Основата е топлоизолационна система Carbon или Carbon Extra. Carbon Fassadenputz K15 се структурира. След изсъхване на мазилката, нанесете Accento Spachtel с помощта на мистрия от неръждаема стомана.

При прилагането на декоративната техника трябва да се спазват общите правила за нанасяне на използваните материали.



### Стъпка 1

Върху напълно сухата и структурирана повърхност нанесете Accento Spachtel (в желанния нюанс). С нея ще запълните порите и ще получите гладка повърхност. След кратко време на изчакване, всички следи от изглаждане се отстраняват.

### Стъпка 2

След изсъхване на слоя от първия етап, нанесете Accento Spachtel с венецианска маламашка или такава от неръждаема стомана. Техниката на размазване може да е на петна или чрез цялостно нанасяне. Окончателният вид на повърхността зависи от следите от мистрия и ръката на апликатора. Нанася се слой с максимална дебелина 1 mm. Оставете да изсъхне поне 6 часа (в зависимост от обстоятелствата на околната среда, може би дори повече, обикновено 1 ден). Ако има детайли, които искате да отстраните, може да го направите като леко шлифовате повърхността.

### Стъпка 3

Нанасянето на втори слой Accento-Spachtel се прави с помощта на специалната мистрия. Продуктът се нанася обилно върху повърхността, след което изтеглете до 0 (избягвайте струпването на материала). При този етап се създава полираната повърхност.

### Стъпка 4

Нанесете Accento-Finish - прозрачен или пигментиран (злато, сребро, мед) в зависимост от вашите предпочитания. Нанесете обилно върху цялата повърхност, след което загладете със специалната маламашка. Финалната визия зависи от начина на нанасяне и движенията на апликатора.

# Capatect Brilliant

Декоративния ефект Brilliant се нанася върху тъмни и наситени фасадни мазилки. Създава блестящ ефект, подобен на звездно небе.

В зависимост от слънчевата светлина, изкуственото осветление или ъгъла на видимост се създават различни визуални ефекти.

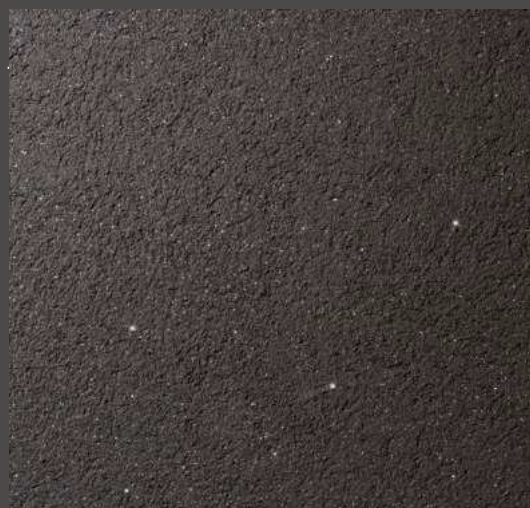
## Необходими материали

- Caparol Putzgrund 250 g/m<sup>2</sup>/слой
- Carbon Fassadenputz K 2,5–4,1 kg/m<sup>2</sup>
- ThermoSan NQG 150–200 ml/m<sup>2</sup>/слой
- CarboSil 150–200 ml/m<sup>2</sup>/слой
- Capatect-Kreativeffekt „Brilliant“ 100–200 g/m<sup>2</sup>

Подложният слой трябва да е система Carbon или Carbon Extra. Carbon Fassadenputz K15 / 20/30 се структурира. Може да се прилага и на закрито върху минерални основи, носещи, Р II мазилки, бетон, покрити с боя повърхности, гипскартон. При прилагането на декоративната система трябва да се спазват общите правила за нанасяне на строителните материали.

## Инструменти

- пистолет за пръскане
- компресор min. 600 l/min



## Стъпка 1

Топлоизолационната система е изградена, а декоративната мазилка Carbon Fassadenputz K15 / 20/30 се полага в желания нюанс, след което се структурира.

След изсъхване, нанесете слой от фасадна боя ThermoSan NQG / CarboSil в желания нюанс.

## Стъпка 2

След изсъхване, нанесете втори слой боя ThermoSan NQG / CarboSil в желания нюанс.

Веднага след това напръскайте Capatect-Kreativeffekt „Brilliant“ върху прясно боядисаната повърхност. За хомогенен вид се препоръчва нанасянето на материала с равномерни движения и на постоянно разстояние от основата.

# Capatect „Stardust“

Творческият ефект Stardust със специални слюдени гранули с ярки фасадни мазилки осигурява фин бляскав ефект, напомнящ искряща комета или филигранни снежни кристали. Вълнуващите отражения се създават от редуването на светлина и сянка, но също и от различни ъгли на видимост. Блестящ ефект за ярки, дискретно оцветени повърхности.

## Необходими материали

- Caparol Putzgrund 250 g/m<sup>2</sup>/слой
- Carbon Fassadenputz K 2,5–4,1 kg/m<sup>2</sup>
- ThermoSan NQG 150–200 ml/m<sup>2</sup>/слой
- CarboSil 150–200 ml/m<sup>2</sup>/слой
- Capatect-Kreativeffekt „Stardust“ 60-100 g/m<sup>2</sup>

## Инструменти

- пистолет за пръскане
- компресор

Подложният слой трябва да е система Carbon или Carbon Extra. Carbon Fassadenputz K15 / 20/30 се структурира.

Може да се прилага и на закрито върху минерални основи, носещи, Р II мазилки, бетон, покрити с боя повърхности, гипскартон. При прилагането на декоративната система трябва да се спазват общите правила за нанасяне на строителни материали.



## Стъпка 1

Топлоизолационната система е изградена, а декоративната мазилка Carbon Fassadenputz K15/20/30 се полага в желания нюанс, след което се структурира. След изсушаване, нанесете слой от фасадна боя ThermoSan NQG / CarboSil в желания нюанс.

Стъпка 2 След изсъхване, нанесете втори слой боя ThermoSan NQG / CarboSil в желания нюанс. Веднага след това напръскайте Capatect-Kreativeffekt „Stardust“ върху прясно боядисаната повърхност. За хомогенен вид се препоръчва нанасянето на материала с равномерни движения и на постоянно разстояние от основата.

# Саратеcт „ Meldorfer “

Декоративните тухли Meldorfer са ръчна изработка от висококачествени материали. Създават традиционен външен вид - и в комбинация с топлоизолационна система, отговаря на най-съвремените изисквания по отношение на икономия на енергия.

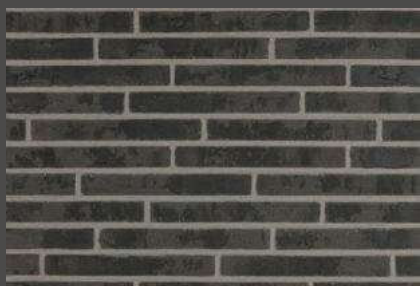
Подходящи за екстериор и интериор. Разнообразие от цветове и дизайни.

## Необходими материали

- Смес за залепване и фугиране на декоративни тухли Meldorfer
- Декоративни тухлички Meldorfer

## Инструменти

- Маламашка
- Четка



### Стъпка 1

Нанесете лепилно-шпакловъчната смес, загладете добре. Поставете декоративните тухли една по една, като започвате от ъгловите профили.

Притискайте към повърхността, за да прилепне добре.

### Стъпка 2

След като се монтирала всички тухлички, загладете фугига с помощта на четка.

Намокрете четката с вода преди да обработите фугите.



[www.caparol.bg](http://www.caparol.bg)