

# Основи и тяхната подготовка

за екстериорни и интериорни повърхности



## ОПИСАНИЕ НА ПРОДУКТА

### Описание на продуктите

С огромното разнообразие от съвременни строителни материали с различни свойства и с все по-силното въздействие върху околната среда, изборът на подходящия тип грунд, като основа за нанасянето на боя или друго покритие, придобива все по-нарастващо значение.

Ето защо Caparol предлага широка продуктова гама от грундове, отговарящи на изискванията на основите и разнообразните материали, използвани за гладки или текстурни фасадни или интериорни покрития.

В настоящата техническа информация са представени най-често срещаните екстериорни и интериорни основи, като за всяка една от тях са дадени препоръки за най-добрите грундове за последващо покритие с емулсионна боя, или боя на основата на полимерни смоли, или мазилки и дисперсионни шпакловъчни смеси.

Тя има за цел да помогне професионалните бояджии и майстори, както и строителите да направят правилния избор в обръкващото изобилие от продукти.

Когато използвате препоръчаните продукти, вижте и техните технически информационни листове.

### Приложение

#### **Основи и тяхната подготовка – екстериорни и интериорни.**

Основата трябва да бъде здрава, суха, чиста и да не съдържа материали, които препятстват добрата адхезия.

#### **Подготвителна работа:**

##### **Екстериорни повърхности**

Запълнете малките дефекти с Caparol Fassaden-Feinspachtel. По-големите дефекти с дълбочина до 20 mm можете да ремонтирате с помощта на Histolith Renovierspachtel. Дълбоките дупки, пукнатини и отслоявания се ремонтират най-добре с мазилка от същия тип. Грундирайте ремонтираните места.

Забележка: При цветни покрития върху алкални основи от мазилки тип P I c, P II и P III, както и върху бетон, допълнителното се нанася грунд CapaGrund Universal за намаляване риска от ефлоресценция (избиване на солите на повърхността).

##### **Интериорни повърхности**

Запълнете по-големите дефекти до изравняване с повърхността, като използвате мазилка от същия тип. Ремонттирайте малките пукнатини и дефекти с CaparolAkkordspachtel.

Забележка: Когато използвате Caparol-Tiefgrund TB върху интериорни повърхности, може да се получи типичен мирис на разтворител. Затова осигурете добра вентилация. На чувствителни места използвайте AmphiSilan-Putzfestiger, който е със слаб мирис и не съдържа ароматни съединения.

Нова мазилка

**Външно приложение:**

Може да се обработва след достатъчно време на съхнене. При неблагоприятни климатични условия процесът на съхнене е съответно по-продължителен. Допълнителният слой CapaGrund Universal намалява риска от ефлоресценция, като позволява покриването на мазилка тип P Ic, P II или P III след 7 дена. Ремонтните места трябва да бъдат достатъчно сухи. Мазилка от тип P Ic следва да се покрие с продукти от сериите Sylitol или AmphiSilan.

**Грундиране:** В зависимост от последващата система покрития, нанесете един слой грунд OptiGrund E.L.F., AmphiSilan-Tiefgrund LF или Sylitol-Konzentrat 111 върху порьозна, абсорбираща, леко ронеща се мазилка. Върху силно ронеща се, кредитраща мазилка, нанесете Dupa-grund или AmphiSilan-Putzfestiger.

**Вътрешно приложение:** Може да се нанася следващ слой след достатъчно време на съхнене. При неблагоприятни климатични условия процесът на съхнене е съответно по-продължителен. Ремонтните места трябва да бъдат достатъчно сухи.

**Грундиране:** Върху здрава, нормално абсорбираща мазилка не се изисква грундиране. Върху порьозна, абсорбираща, леко ронеща се мазилка нанесете OptiGrund E.L.F., CapaSol LF или Sylitol-Konzentrat 111.

Замърсена, ронеща се или кредитраща мазилка

**Външно приложение:**

Измийте, изчеткайте или почистете с вода под високо налягане цялата повърхност, в съответствие с нормативната уредба.

**Грундиране:** Върху силно порьозна, абсорбираща, леко ронеща се мазилка, в съответствие с последващата система покрития, нанесете OptiGrund E.L.F., AmphiSilan-Tiefgrund LF или Sylitol-Konzentrat 111. Върху силно ронеща се, кредитраща мазилка нанесете Dupa-grund или AmphiSilan-Putzfestiger.

**Вътрешно приложение:** Измийте или изчеткайте петната.

**Грундиране:** Върху здрава, нормално абсорбираща мазилка не се изисква грундиране. Върху силно порьозна, ронеща се, абсорбираща мазилка нанесете OptiGrund E.L.F., CapaSol LF или Sylitol-Konzentrat

Бетон

**Външно приложение:**

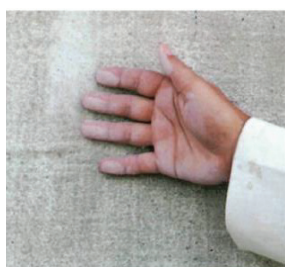
Почистете с вода под високо налягане, в съответствие с нормативната уредба или чрез други подходящи методи.

**Грундиране:** Върху слабо абсорбиращи или гладки повърхности нанесете CapaGrund Universal. Върху силно порьозни, леко ронещи се или абсорбиращи повърхности нанесете OptiGrund E.L.F. или CapaSol LF Konzentrat, разреден в съотношение 2:1 с чешмяна вода. Върху кредитращи повърхности нанесете Dupa-grund.

**Вътрешно приложение:** Отстранете напълно всички остатъци от отделящи средства с вода. Отстранете всички вещества, резултат от кредитране и изронване.

**Грундиране:** Не се изисква грундиране

Кредитращи повърхности

**Външно приложение:**

Почистете с вода под високо налягане, в съответствие с нормативната уредба или чрез други подходящи методи.

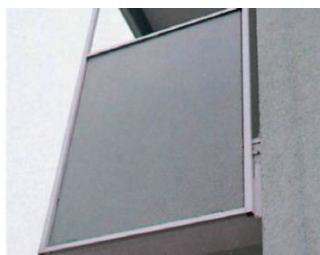
**Грундиране:** Върху слабо абсорбиращи или гладки повърхности нанесете CapaGrund Universal. Върху повърхности, почистени чрез измиване или изчеткване, или върху силно абсорбиращи повърхности, нанесете Dupa-grund.

**Вътрешно приложение:**

Почистете кредитращите повърхности чрез изчеткване или измиване.

**Грундиране:** При здрави, нормално абсорбиращи основи не се изисква грундиране. Върху силно порьозни, леко пясъкливи повърхности нанесете OptiGrund E.L.F., CapaSol LF или Sylitol-Konzentrat 111.

Панели от фиброцимент с и без азбестови влакна



#### Външно приложение:

Ако е необходимо, почистете в съответствие с нормативната уредба. Виж Информация 14 на BFS за нанасяне на покрития върху панели от фиброцимент. Съгласно немската „Наредба за опасните вещества“, непокритите панели, съдържащи азбестови влакна, не трябва да се покриват по никакъв начин. За съдържащи азбест панели с налични покрития, виж TRGS 519. Грундове нанасяйте върху свободно поставени панели, включително задна страна и краища. В случай на недостатъчно покритие, особено по краищата, в панелите и съседните области може да проникне влага, която да ги повреди.

Ако поради състоянието на структурата, нанасянето на покритие с достатъчна дебелина не е технически възможно, изпълнителят трябва да бъде уведомен за това в писмена форма.

#### Грундиране на панели, несъдържащи азбестови влакна:

Върху панели с компактна повърхност, нанесете Dupa-Haftgrund. Върху изложени на климатични въздействия силно абсорбиращи панели, нанесете Dupa-grund. Проверете адхезионната способност на панелите, фабрично обработени с чист акрилен грунд и нанесете междинен слой SaraGrund Universal. За да избегнете ефлоресценцията, върху силно алкалните повърхности и зоните по краищата нанесете Disbon 481 EP-Uniprimer.

#### Грундиране на панели, съдържащи азбестови влакна, с налично покритие:

Върху панели със слабо абсорбиращ слой боя нанесете SaraGrund Universal или AmphiSilanGrundierfarbe. Върху панели с неабсорбиращ или слабо абсорбиращ слой боя, нанесете Dupa-Haftgrund, а върху панели с минерални покрития - Disbon 481 EP-Uniprimer.

В повечето случаи повредените покрития върху съдържащи азбестови влакна панели не могат да бъдат ремонтирани. В такъв случай, панелите трябва да бъдат сменени. Ето защо предварително трябва да бъде проверена товароносимостта на наличните покрития. При достатъчна устойчивост след извършване на горепосочените процедури по почистване и грундиране, трябва да се нанесе пробен слой.

Оставете образеца да съхне минимум 7 дена, след което проверете годността чрез изпитване на адхезията, чрез напречно срязване и с помощта на лепяща лента. Тъй като наличието на азбестови влакна във фиброциментовите панели не може да бъде изключено, винаги се препоръчва извършването на пробно нанасяне.

#### Вътрешно приложение:

Грундиране на несъдържащи азбестови влакна панели: Грундиране не се изисква. Съдържащите азбестови влакна панели трябва да бъдат грундирани, както е описано в раздела „Външно приложение“ по-горе. Специално внимание трябва да се обърне на факта, че трябва да се използват само продукти за вътрешно приложение.

Гладка лицева зидария от глинени тухли без покритие



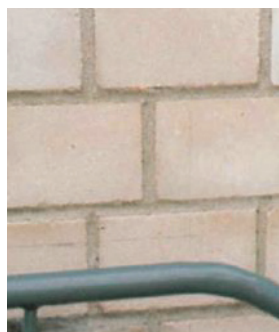
**Външно приложение:** Покрития могат да се нанасят само върху мразоустойчиви тухли и клинкер без външни примеси. Зидарията не трябва да съдържа соли и трябва да бъде без пукнатини.

Грундиране: Нанесете Dupa-grund.

**Вътрешно приложение:** Отстранете напълно отлаганията на сол чрез изчеткване. Ремонтирайте повредените fugи или тухли с Cap-elast Riß-Spachtel.

Грундиране: Не се изисква грундиране.

Гладка лицева зидария от варо-пясъчни тухли без покритие



**Външно приложение:**

Зидарията от варо-пясъчни тухли трябва да се покрива само със силикатни или силиконови бои, съгласно Информация № 2 на BFS „Нанасяне на покритие и импрегниране на варопясъчна зидария“. Ние препоръчваме продукти от сериите Sylitol или AmphiSilan.

**Грундиране:**

Нанесете AmphiSilan-Tiefgrund LF или Sylitol-Konzentrat 111.

**Вътрешно приложение:**

Отстранете напълно отлаганията на соли чрез изчеткване. Ремонтирайте повредените fugи или тухли с Cap-elast Riß-Spachtel.

**Грундиране:** Не се изисква грундиране

Здрави покрития от лакове или емулсионни бои



**Външно приложение:** Нагряпете гланцовите покрития с механични или химични средства. Почистете наличните замърсени, крехки слоеве боя с вода под високо налягане (водоструйка), в съответствие с нормативната уредба или с други подходящи средства.

**Грундиране:** Нанесете CapaGrund Universal. Ако почистване под високо налягане е невъзможно, нанесете Dupa-grund.

**Вътрешно приложение:**

Шлайфайте гланцовите покрития с механични или химични средства. Отстранете замърсяванията.

**Грундиране:** Нанесете Caparol-Haftgrund. Матовите, нормално абсорбиращи основи не изискват грундиране.

Здрави покрития от силиконови или полимерни мазилки, както и здрави топлоизолационни системи (ETICS/EWI)



**Външно приложение:**

Почистете съществуващата мазилка с подходящи средства, в съответствие с нормативната уредба. Максималното налягане при почистване с вода е 60 бара. Оставете повърхностите да изсъхнат напълно, преди да предприемете по-нататъшна обработка.

**Грундиране:** Нанесете CapaGrund Universal. Върху ETICS/EWI нанесете изключително само ThermoSan, Muresko SilaCryl, Sylitol NQG или AmphiSilan.

**Вътрешно приложение:** –

**Грундиране:** Не се изисква грундиране. Върху повърхности с високо натоварване нанесете CaparolHaftgrund.

Нездрави покрития от лак или емулсионна боя или полимерна мазилка



**Външно приложение:**

Отстранете напълно покритието чрез шлифване, остъргване, водна струя или други подходящи методи, в съответствие с нормативната уредба. Оставете основата да изсъхне добре.

**Грундиране:** Съобразно системата за последващо покритие, нанесете Dupa-grund или AmphiSilan Putzfestiger или Sylitol-Konzentrat 111.

**Вътрешно приложение:**

Отстранете напълно чрез шлифване или нагряпване, след което отстранете праха от повърхността.

**Грундиране:** В зависимост от системата за последващо покритие, нанесете Caparol-Tiefgrund TB, AmphiSilan-Putzfestiger или Sylitol-Konzentrat 111.



Нездрави покрития от минерална или силикатна боя



**Външно приложение:** Отстранете напълно покритието чрез шлифване, остъргване, водна струя или други подходящи методи, в съответствие с нормативната уредба. Оставете основата да изсъхне добре.

**Грундиране:** Съобразно системата за последващо покритие, нанесете Dupar-grund или AmphiSilan Putzfestiger или Silytol-Konzentrat 111.

**Вътрешно приложение:** Отстранете напълно чрез шлифване или нагряване, след което отстранете праха от повърхността.

**Грундиране:** В зависимост от системата за последващо покритие, нанесете Caparol-Tiefgrund TB, AmphiSilan-Putzfestiger или Silytol-Konzentrat 111.

Повърхности, замърсени с железни соли, сажди, никотин или с изсъхнали водни петна



**Външно приложение:** Отстранете отлаганията и замърсяванията с подходящи средства, например водо-струйно почистване. Оставете повърхността да изсъхне добре. Не използвайте методи за мокро почистване, ако основата съдържа примеси от железни соли.

**Грундиране:** Нанесете Dupar-grund. Използвайте фасадна боя на основата на разтворител Duparol.

**Вътрешно приложение:** Почистете с вода и почистващо средство.

**Грундиране:** Нанесете един слой изолиращ грунд, като Caparol Aqua-Sperrgrund или Filtergrund grob. Върху силно замърсени повърхности нанесете Dupar-inn No. 1 или Aqua-inn No. 1 на основата на разтворител.

Повърхности, заразени с водорасли, мухъл или плесени



**Външно приложение:** Отстранете чрез подходящи средства, в съответствие с нормативната уредба. Нанесете върху повърхността Saratoh, а върху силно абсорбиращи основи нанесете FungiGrund и ги оставете да изсъхнат добре.

**Грундиране:** Нанесете един слой грунд, съобразно типа и състоянието на основата. След това покрийте с фунгицидните и алгицидните бои Amphibolin-W, ThermoSan, Muresko SilaCryl, PermaSilan, Duparol-W или Cap-elast Phase 2-W.

**Вътрешно приложение:** Отстранете плесента/мухъла, в съответствие с нормативната уредба. Нанесете върху повърхността Saratoh, а върху абсорбиращи основи нанесете FungiGrund и ги оставете да изсъхнат добре.

**Грундиране:** Нанесете един слой грунд, съобразно типа и състоянието на основата. След това покрийте с боите за защита от плесени Fungitex-W, Indeko-W или Malerit-W.

ААС (автоклавен аериран бетон) без покритие



**Външно приложение:**

Покриващите материали за екстериорни ААС повърхности трябва да отговарят на високи изисквания, касаещи адхезията, устойчивостта на климатични въздействия, еластичността, дифузията на водни пари и водопоглъщането. За подробна информация, относно подходящите материали и тяхното приложение, виж Техническа информация № 329, 330 и 333 (Продуктова гама Disbon за защита на сгради).

**Грундиране:** –

**Вътрешно приложение:** –

**Грундиране:** Нанесете Caparplex, разреден в съотношение 1:3 с вода.

Бетон с дефекти и видими армировъчни стоманени пръти



**Външно приложение:**

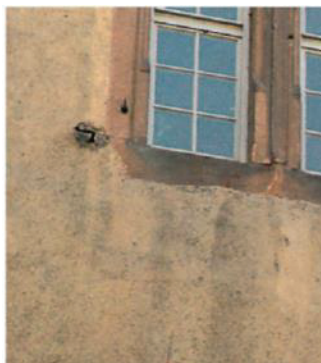
Ремонтирайте силно повредените бетонни повърхности с отслоявания и открита армировка с продукти от серията Disbocret. Попитайте за подробна информация.

**Грундиране:** –

**Вътрешно приложение:** –

**Грундиране:** –

Здрави минерални или силикатни бои и покрития



**Външно приложение:**

Нанесете продукти от продуктовата гама Sylitol или AmphiSilan.

**Грундиране:** Нанесете AmphiSilan-Tiefgrund LF или Sylitol-Konzentrat 111.

**Вътрешно приложение:** Покрийте с продукти от гамата Sylitol.

**Грундиране:** Нанесете Sylitol-Konzentrat 111

Пукнатини в мазилки или бетонни повърхности



**Външно приложение:**

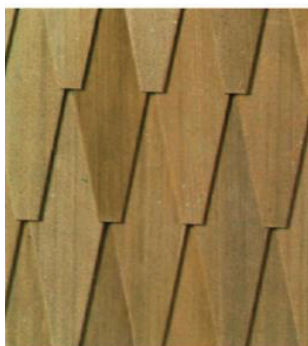
Реновирането на такива основи е много сложно и не може да бъде описано в настоящия документ. За подробна информация относно различните типове пукнатини и тяхната обработка с Cap-elast, виж Техническата информация на системата Cap-elast.

**Грундиране:** Грундирайте, съобразно състоянието на основата. Виж Техническата информация на Cap-elast.

**Вътрешно приложение:** –

**Грундиране:** –

Дървени повърхности



**Външно приложение:**

При матови или лазурни дървени покрития използвайте одобрените продукти от системата синтетични лакове Capalac, системата акрилни лакове Capacryl или системата за консервиране на дървени покрития Capadur.

**Грундиране:** –

**Вътрешно приложение:**

При матови или лазурни дървени покрития използвайте одобрените продукти от системата синтетични лакове Capalac, системата акрилни лакове Capacryl или системата за консервиране на дървени покрития Capadur.

**Грундиране:** –

Гипсови мазилки и готови мазилки от групи PIV и PV



**Вътрешно приложение:**

Шлайфайте гланцираната гипсова мазилка и отстранете праха.

**Грундиране:** Нанесете Caparol-Haftgrund.

Върху нездрави, ронещи се повърхности, нанесете CaparolTiefgrund TB

**Външно приложение:** –

**Грундиране:** –

Гипсокартон



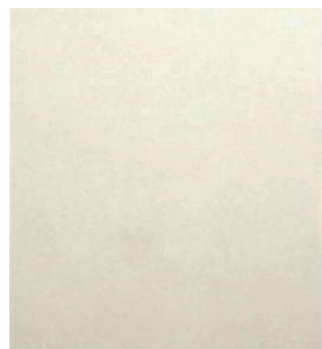
**Вътрешно приложение:** Шлайфайте полепите от мазилка/шпакловка. Усилете ремонтните слаби места с CaparolTiefgrund TB.

**Грундиране:** Нанесете Caparol-Haftgrund или CapaSol LF. Върху гипсокартон, съдържащ водоразтворими, обезцветяващи вещества нанесете Caparol AquaSperrgrund или Filtergrund grob

**Външно приложение:** –

**Грундиране:** –

Строителни гипсови пана



**Вътрешно приложение:**

Шлифовайте полепите от мазилка.

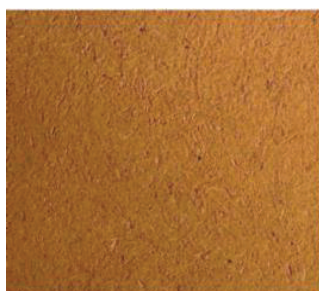
**Грундиране:**

Върху абсорбиращите пана нанесете OptiGrund E.L.F. или Caparol-Tiefgrund TB. Върху силно компактни, гладки пана нанесете подобряващия адхезията грунд Caparol-Haftgrund.

**Външно приложение:** –

**Грундиране:** –

Глинени повърхности



**Вътрешно приложение:**

Отстранете замърсяванията чрез остъргване и изчеткване.

**Грундиране:**

Нанесете Caparol Sylitol-Konzentrat 111, разреден в съотношение 2:1 с чешмяна вода. При покритията може да възникне обезцветяване, за което изпълнителят следва да бъде уведомен преди приложението. В случай на обезцветяване, използвайте Aqua-inn N°1

**Външно приложение:** –

**Грундиране:** –

Небоядисани плоскости от дървени стърготини, релефни или гравирани тапети



**Вътрешно приложение:**

Проверете дали е налице добра адхезия. Ремонтирайте повредените места.

**Грундиране:** Не се изисква слой грунд.

**Външно приложение:** –

**Грундиране:** –

Постни бои



**Вътрешно приложение:**

Измийте основно. Оставете повърхността да изсъхне добре.

**Грундиране:** Нанесете Caparol-Tiefgrund TB

**Външно приложение:** –

**Грундиране:** –

Декоративни пенополистиренови панна



**Вътрешно приложение:**

Проверете дали е налице добра адхезия. Ако е необходимо, допълнително нанесете адхезив.

**Грундиране:** Не се изисква грундиране. Върху паната, замърсени с никотин, нанесете запечатващата боя IsoDeck, Aqua-inn N°1 или Dura-inn.

**Външно приложение:** –

**Грундиране:** –

Отлепени тапети



**Вътрешно приложение:** Отстранете всички остатъци от лепило и отпадъци от тапети.

Оставете повърхността да изсъхне добре.

**Грундиране:** Нанесете Caparol-Tiefgrund TB.

**Външно приложение:** –

**Грундиране:** –

Техническо съдействие

ДАУ Бента България ЕООД

тел. +359 88 2 393894

E-mail: office.sofia@caparol.bg;

Технически отдел: technical.dept@caparol.bg

www.caparol.bg

Техническа информация 650. Издание декември 2013 г.

Тази техническа информация е съставена на базата на последните постижения на техниката и опита ни. С оглед възможността от старана на купувача да ползва описаните материали извън предназначението им или в комбинация с други средства, производителят не носи отговорност за крайния резултат. Тази техническа информация не освобождава купувача от задължението да провери преди закупуване и употреба, дали избраният материал е пригоден за целта на конкретния проект. Настоящият материал е само техническа информация, имаща за цел да представи продукта и целта на приложението му. Актуализация на публикуваните данни или тяхна последваща редакция можете да намерите на интернет адрес [www.caparol.bg](http://www.caparol.bg)