

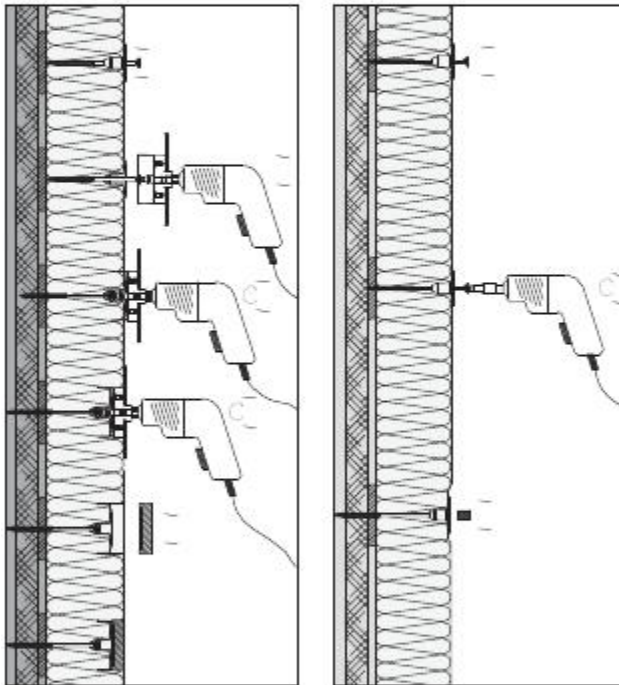


Дюбел с розетка за дърво и метал

- за дървени и метални основи до 0.75 mm
- STR EJOТ принцип с шайба STR за хомогенни и нивелирани повърхности – бърз и лесен монтаж, без прах
- може да се инсталира и на повърхността с тапа STR
- постоянно контактно напрежение
- 100% контрол при фиксиране: вграденият монтаж на розетката гарантира сигурно закрепване

Технически данни

Диаметър дюбел	6 mm
Диаметър розетка	60 mm
Дълбочина на завиване	30 - 40 mm



Скрит монтаж според принципа STR, с шайба STR

Монтаж на повърхността с тапа STR

Препоръчано натоварване

Пана от дървесни влакна (дебелина >_ 17,0 mm)	0,25 kN
Талашитни плоскости (дебелина >_ 13,0 mm)	0,25 kN
Плоскости от гипскартон (дебелина >_ 12,5 mm)	0,15 kN
Плоскости OSB (дебелина >_ 16,0 mm)	0,25 kN
Плоскости от твърдо дърво (дебелина >_ 27 mm)	0,25 kN

Препоръчаното натоварване е определено при коефициент на безопасност 3 и зависи от специфичните условия на проекта.

Програма на доставка

Скрит монтаж Изолация (mm)	Монтаж на повърхността Изолация (mm)	Наименование и дължина продукт (mm)	Код продукт
-	40	ejothem STR H 080	8711 080 400
-	60	ejothem STR H 100	8711 100 400
80	80	ejothem STR H 120	8711 120 400
100	100	ejothem STR H 140	8711 140 400
120	120	ejothem STR H 160	8711 160 400
140	140	ejothem STR H 180	8711 180 400
160	160	ejothem STR H 200	8711 200 400
180	180	ejothem STR H 220	8711 220 400

Бележка: Винаги да се използва с шайба STR респективно тапа STR

Други дължини по заявка.

Опаковка: 100 броя/пакет