

## ejotherm STR U

Дюбел с розетка за бетон и зидове

- одобрение за всички класове строителни материали
- проектират според принципа EJOT STR, с розетка STR за хомогенни и нивелирани повърхности – бърз и лесен монтаж, без следи от прах
- може да се монтира и на повърхности с тапа STR
- плитка дълбочина на закрепване, максимално натоварване за по-добра сигурност и резултатност
- постоянно контактно налягане
- оптимизирани топлинни бариери
- фиксираща шайба за бърз монтаж
- 100% контрол на фиксиране: скритият монтаж на розетката е гаранция за сигурно закрепване

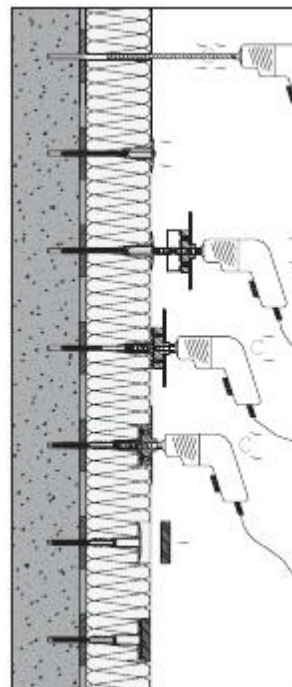
### Технически данни

Диаметър дюбел	8 mm
Диаметър розетка	60 mm
Дълбочина отвор, вкопан монтаж $h_1 >_{-}$	50 mm (90 mm)
Дълбочина отвор, монтаж на повърхността $h_2 >_{-}$	35 mm (75 mm)
Дълбочина на закрепване $h_{ef} >_{-}$	25 mm (65 mm)
Категории на употреба съгласно ETA	A, B, C, D, E
Европейско техническо одобрение	ETA-04/0023
Стойности между скобите: закрепване в порьозен бетон (категория на употреба E)	

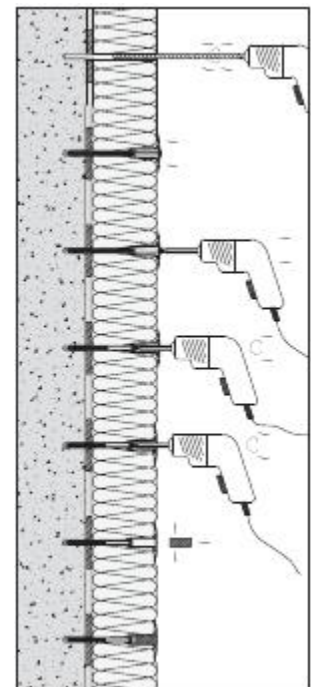
### Характерно натоварване

Бетон C 12/15 съгласно EN 206-1	1,5 kN
Бетон C 16/20 - C 50/60 съгласно EN 206-1	1,5 kN
Тухлен зид (Mz) съгласно DIN 105	1,5 kN
Плътен варовиков камък (KS) съгласно DIN EN 106	1,5 kN
Плътен камък (V) от лек бетон съгласно DIN 18152	0,6 kN
Тухла с отвори (Hz) съгласно DIN 105	1,2 kN
Тухла с отвори (Hz) референтен ÖNORM B 6124	0,75 kN
Варовиков камък с отвори (KSL) съгласно DIN EN 106	1,5 kN
Блокчета с отвори (HbL) от лек бетон съгл. DIN 18151	0,6 kN
Лек, порьозен бетон (LAC)	0,9 kN
Аериран автоклавиран бетон P2 - P7	0,75 kN

Категорията натоварване на дюбелите следва от националните норми на употреба. Моля имайте предвид съдържанието на одобрението.



Скрит монтаж съгласно принципа STR, с шайба STR



Монтаж на повърхността с тапа STR

### Продуктова гама

Категория на употреба A-D		Категория на употреба E		Наименование и дължина продукт (mm)	Категория на употреба A-D		Категория на употреба E		Наименование и дължина продукт (mm)
Изоляция (mm)	Изоляция (mm)	Изоляция (mm)	Изоляция (mm)		Изоляция (mm)	Изоляция (mm)	Изоляция (mm)	Изоляция (mm)	
Нова сгр. <sup>1</sup>	ремонт. <sup>2</sup>	Нова сгр. <sup>1</sup>	Ремонт. <sup>2</sup>		Нова сгр. <sup>1</sup>	Ремонт. <sup>2</sup>	Нова сгр. <sup>1</sup>	Ремонт. <sup>2</sup>	
80	60 <sub>3</sub>	-	-	ejotherm STR U 115	240	220	200	180	ejotherm STR U 275
100	80	60 <sub>3</sub>	-	ejotherm STR U 135	260	240	220	180	ejotherm STR U 295
120	100	80	60 <sub>3</sub>	ejotherm STR U 155	280	260	240	200	ejotherm STR U 315
140	120	100	80	ejotherm STR U 175	300	280	260	240	ejotherm STR U 335
160	140	120	100	ejotherm STR U 195	320	300	280	260	ejotherm STR U 355
180	160	140	120	ejotherm STR U 215	340	320	300	280	ejotherm STR U 375
200	180	160	140	ejotherm STR U 235	360	340	320	300	ejotherm STR U 395
220	200	180	160	ejotherm STR U 255					

Код продукт: 8709 ... 400 (напр. ejotherm STR U 115: 8709 115 400)..

<sup>1</sup>, 10 mm дебелина лепило <sup>2</sup>, 10 mm дебелина лепило и 20 mm стара мазилка

<sup>3</sup> Монтира се само на повърхността

Бележка: Винаги да се използва с шайба STR, респективно тапа STR

Опаковка: 100 броя/пакет