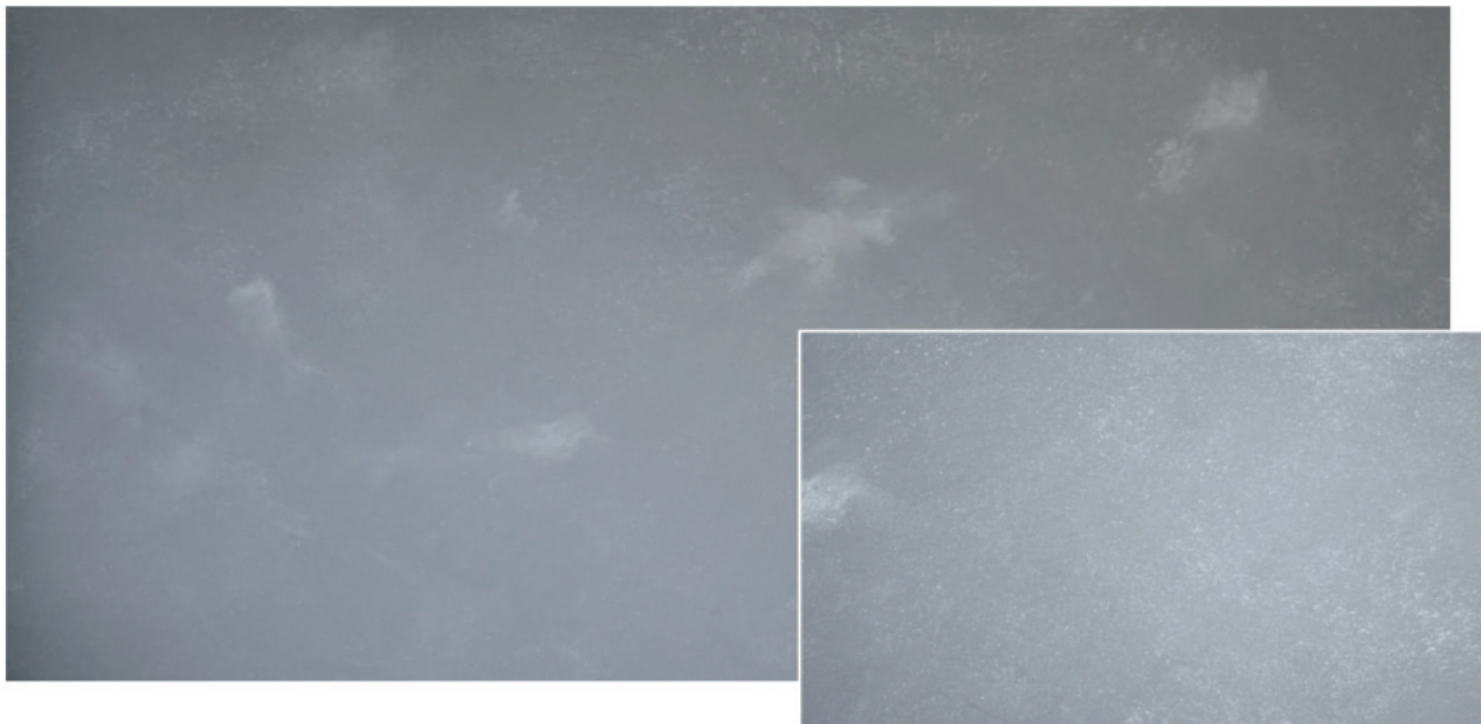


## ArteTwin “Mono Metallic”



ArteTwin създава атрактивен външен вид при едноцветни приложения. Тази техника се характеризира с много лесна обработка. Готовата повърхност се обработва с Metallocryl Interior, за да се придаде лек блясък на повърхността. С подходящо осветление в помещението специфични блестящи акценти на Arte Twin придават „жива“ визия на повърхността.

Необходими продукти  
и разход

- Indeko-plus около 125 ml/m<sup>2</sup>/слой
- ArteTwin Basic около 300–600 g/m<sup>2</sup>/ слой
- Metallocryl Interior при необходимост (max. 10 %)
- ArteTwin Effect Silber при необходимост

Инструменти

- Валяк
- Четка
- Маламашка
- Arte Twin маламашка

Основа

Основата трябва да е равна, суха, чиста и без субстанции, които могат да попречат за добрата адхезия на материалите. Минималната степен на гладкост на повърхността трябва да отговаря на Q3. Всички останали повърхности, които не отговарят на изискванията трябва да се шпакловат.

# ArteTwin “Mono Metallic”

## Стъпка 1

Нанесете Indeko plus, тонирана в бяло. Използвайте ваяк, като след това загладете с четка, за да отстраните следите от него.

## Стъпка 2

Нанася се слой ArteTwin Basic, тониран в желанния цвят, като предварително сте го смесили с 10% Metallocryl Interior. Използвайте маламашка ArteTwin, като материалът се нанася на петна. Съединете петната, така че да се получи еднородна повърхност.

## Допълнение

За по-силно изразен оптичен ефект върху все още влажната повърхност с помощта на мистрия ArteTwin можете да добавите и ArteTwin Effect (Gold или Silber). В случай, че добавите ефект обработете цялата повърхност, за да се получи еднородна повърхност.

Тази техническа информация е съставена на базата на последните постижения на техниката и опита ни. С оглед възможността от старана на купувача да ползва описаните материали извън предназначението им или в комбинация с други материали, производителят не носи отговорност за крайния резултат. Тази техническа информация не освобождава купувача от задължението да провери преди закупуване и употреба, дали избраният материал е пригоден за целта на конкретния проект. Настоящият материал е само техническа информация, имаща за цел да представи продукта и целта на приложението му.

Актуализация на публикуваните данни или тяхна последваща редакция можете да намерите на интернет адрес [www.caparol.bg](http://www.caparol.bg). Видеоклипове с начина на нанасяне също са на ваше разположение. Ако имате въпроси винаги може да се свържете с техническите ни консултанти.

ДАУ Бента България ЕООД  
тел. +359 88 2 393894  
E-mail: [office.sofia@caparol.bg](mailto:office.sofia@caparol.bg);  
Технически отдел: [technical.dept@caparol.bg](mailto:technical.dept@caparol.bg)  
[www.caparol.bg](http://www.caparol.bg)