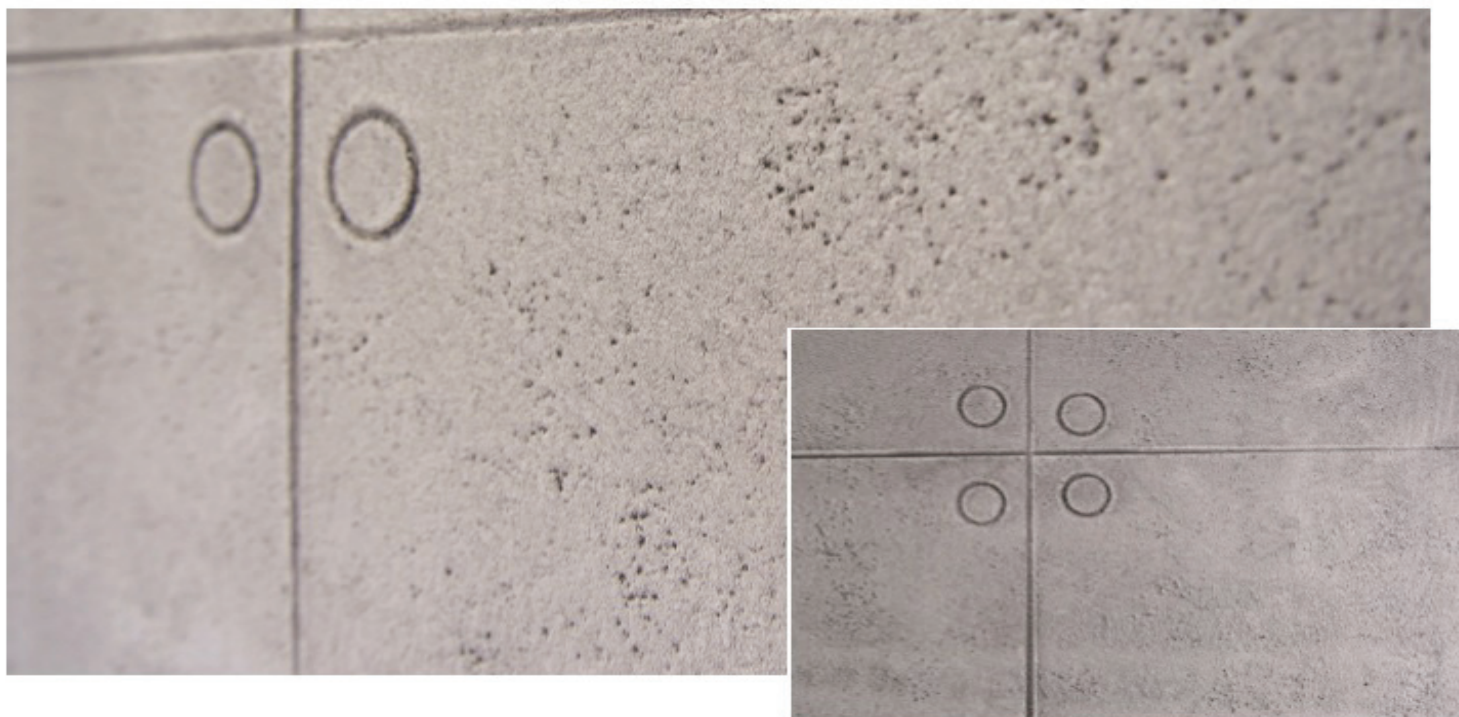


# Capatect Autentico „Бетон Ефект“



ArmaReno 700 е суха минерална смес, с която може да постигнете уникални декоративни ефекти - визия на естествен камък, открит бетон, дърво, дори крокодилска кожа. Огромно разнообразие от приложения, структури и възможности за тониране.

Визията на открит бетон е лесно приложима в интериора. Разнообразие от структури и нюанси, изборът зависи изцяло от вашето желание.

Необходими продукти  
и разход

- Capatect ArmaReno 700 около 3,0 – 5,0 kg/m<sup>2</sup>
- Histolith AntikLasur ( Ferro 35/ Ferro 45) около 100 – 150 ml/m<sup>2</sup>
- Histolith Silikat-Fixativ при необходимост
- Histolith Volltonfarbe SI при необходимост

Инструменти

- Венецианска маламашка
- Назъбена маламашка 10mm
- Пеперуда за заглаждане
- Гъба
- Овална четка
- Маламашка за заглаждане
- Четка с пластмасов косъм за структуриране

Основа

Основата трябва да е равна, суха, чиста и без субстанции, които могат да попречат за добрата адхезия на материалите. Необходимо е да бъде грундирана с подходящ грунд. Декорацията може да се прилага в интериор и екстериор. Качеството на повърхността зависи изцяло от светлинния фактор.

# Capatect Autentico „Бетон Ефект“

## Стъпка 1

Повърхността се грундира с Putzgrund, след което нанасяте ArmaReno 700 с назъбената маламашка. Загладете повърхността с помощта на маламашка. Материалът трябва да стегне леко, затова изчакайте малко. Използвайте четка, за да структурирате повърхността. След като оформите повърхността, загладете с маламашка, така че част от образувалите се кухини да се запазят. По този начин създавате автентичност на повърхността.

## Стъпка 2

След като повърхността изсъхне напълно, нанесете Histolith AntikLasur, оцветен в желаня нюанс. Използвайте овална четка. Цветовете, които препоръчваме са Ferro 35 или Ferro 40.

След като сте нанесли Histolith AntikLasur изтъркайте с помощта на гъба, така ще се получи автентичен цвят. В образувалите се кухини цветът ще е по-тъмен от останалата повърхност, което създава триизмерност.

Оставете да изсъхне и нанесете втори слой.

## Съвети

Обработвайте повърхността на сектори. Внимавайте да няма напластяване на материала, за да се избегнат разлики в крайната визии.

Тази техническа информация е съставена на базата на последните постижения на техниката и опита ни. С оглед възможността от старана на купувача да ползва описаните материали извън предназначението им или в комбинация с други материали, производителят не носи отговорност за крайния резултат. Тази техническа информация не освобождава купувача от задължението да провери преди закупуване и употреба, дали избраният материал е пригоден за целта на конкретния проект. Настоящият материал е само техническа информация, имаща за цел да представи продукта и целта на приложението му.

Актуализация на публикуваните данни или тяхна последваща редакция можете да намерите на интернет адрес [www.caparol.bg](http://www.caparol.bg). Видеоклипове с начина на нанасяне също са на ваше разположение. Ако имате въпроси винаги може да се свържете с техническите ни консултанти.

ДАУ Бента България ЕООД

тел. +359 88 2 393894

E-mail: [office.sofia@caparol.bg](mailto:office.sofia@caparol.bg);

Технически отдел: [technical.dept@caparol.bg](mailto:technical.dept@caparol.bg)

[www.caparol.bg](http://www.caparol.bg)