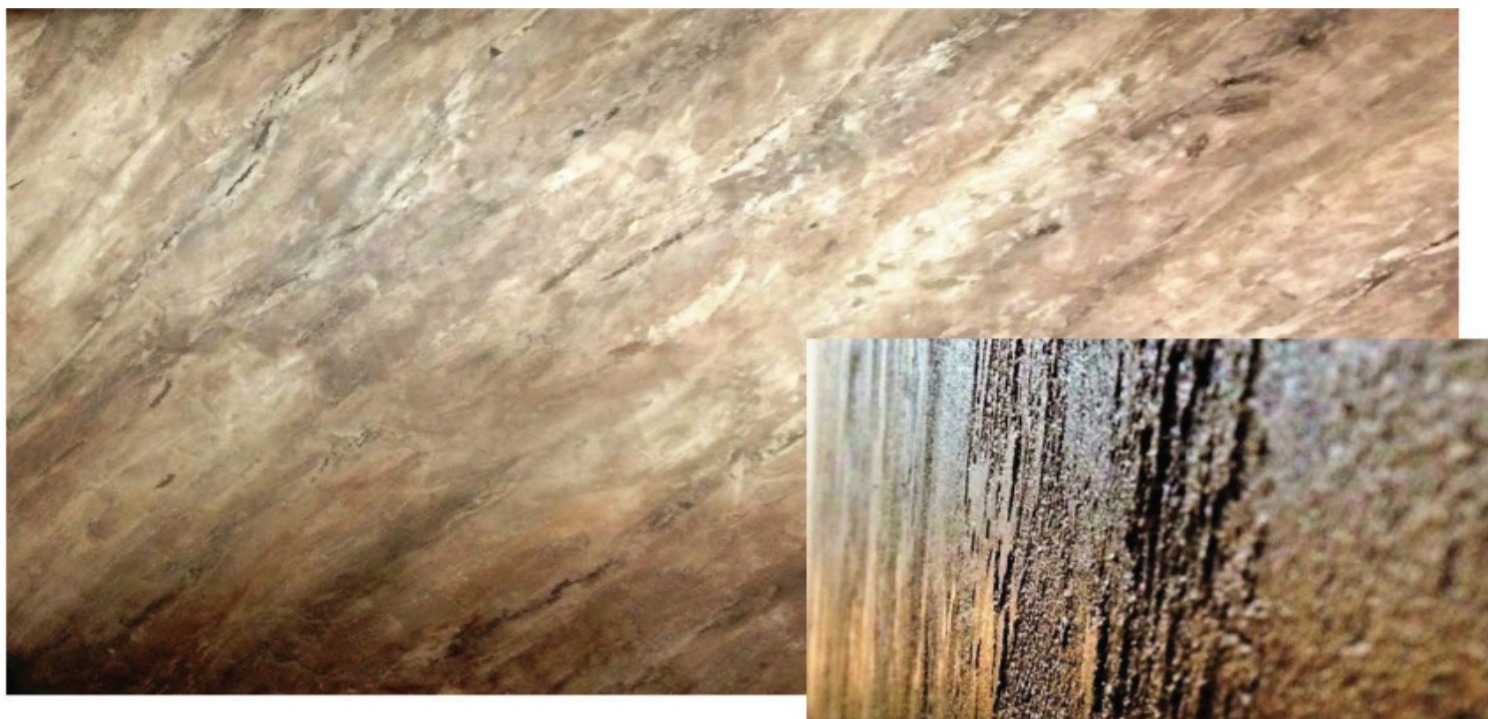


## ArmaReno 700 „Sandstein“



ArmaReno 700 е суха минерална смес, с която може да постигнете уникални декоративни ефекти - визия на естествен камък, открит бетон, дърво, дори крокодилска кожа. Огромно разнообразие от приложения, структури и възможности за тониране.

„Sandstein“ е техника, с която може да създадете повърхност, наподобяваща пясъчната структура и вид на естествен камък.

Необходими продукти и разход	<ul style="list-style-type: none"> <li>• Caparol Putzgrund около 200 ml/m<sup>2</sup></li> <li>• ArmaReno 700 около 5000 g/m<sup>2</sup></li> <li>• Metallocryl Interior около 100-120 ml/m<sup>2</sup>/слой</li> </ul>
Инструменти	<ul style="list-style-type: none"> <li>• Назъбена мистрия 10mm</li> <li>• Мистрия от неръждаема стомана</li> <li>• Четка с естествен косъм</li> <li>• Четка за структуриране</li> </ul>
Основа	<p>Основата трябва да е равна, суха, чиста и без субстанции, които могат да попречат за добрата адхезия на материалите. Минималната степен на гладкост на повърхността трябва да отговаря на Q3. Всички останали повърхности, които не отговарят на изискванията трябва да се шпакловат.</p>

# ArmaReno 700

## „Sandstein“

### Стъпка 1

Повърхността се грундирана с Putzgrund, след което се нанася ArmaReno 700 с помощта на назъбената маламашка. Повърхността ще се заглажда с помощта на мистрия от неръждаема стомана. Оставете повърхността да изсъхне (частично), след което моделирайте със структуриращата четка, така че да се създадат пукнатини. Оставете леко да изсъхне и загладете с маламашката. Крайната структура трябва да има вид на естествен пясъчен камък. Не заглаждайте прекалено. Важно е да се запазят кухините по повърхността.

### Стъпка 2

След като повърхността е изсъхнала напълно, нанесете Metallocryl Interior в различни нюанси (върху цялата повърхност). Нанесете цвят Marill 50 върху цялата повърхност. След като изсъхне напълно нанесете с четка цвят Palazzo 155 в образувалите се кухини. Нанесете цвят Amber 45 върху цялата повърхност и забършете с гъба, докато е мокра повърхността. По този начин се постига постепенно смесване на цветовете. Върху стената могат да бъдат добавени още цветовете, в зависимост от вашите предпочитания (жълто, червено, кафяво и т.н.)

Тази техническа информация е съставена на базата на последните постижения на техниката и опита ни. С оглед възможността от старана на купувача да ползва описаните материали извън предназначението им или в комбинация с други материали, производителят не носи отговорност за крайния резултат. Тази техническа информация не освобождава купувача от задължението да провери преди закупуване и употреба, дали избраният материал е пригоден за целта на конкретния проект. Настоящият материал е само техническа информация, имаща за цел да представи продукта и целта на приложението му.

Актуализация на публикуваните данни или тяхна последваща редакция можете да намерите на интернет адрес [www.caparol.bg](http://www.caparol.bg). Видеоклипове с начина на нанасяне също са на ваше разположение. Ако имате въпроси винаги може да се свържете с техническите ни консултанти.

ДАУ Бента България ЕООД  
тел. +359 88 2 393894  
E-mail: [office.sofia@caparol.bg](mailto:office.sofia@caparol.bg);  
Технически отдел: [technical.dept@caparol.bg](mailto:technical.dept@caparol.bg)  
[www.caparol.bg](http://www.caparol.bg)