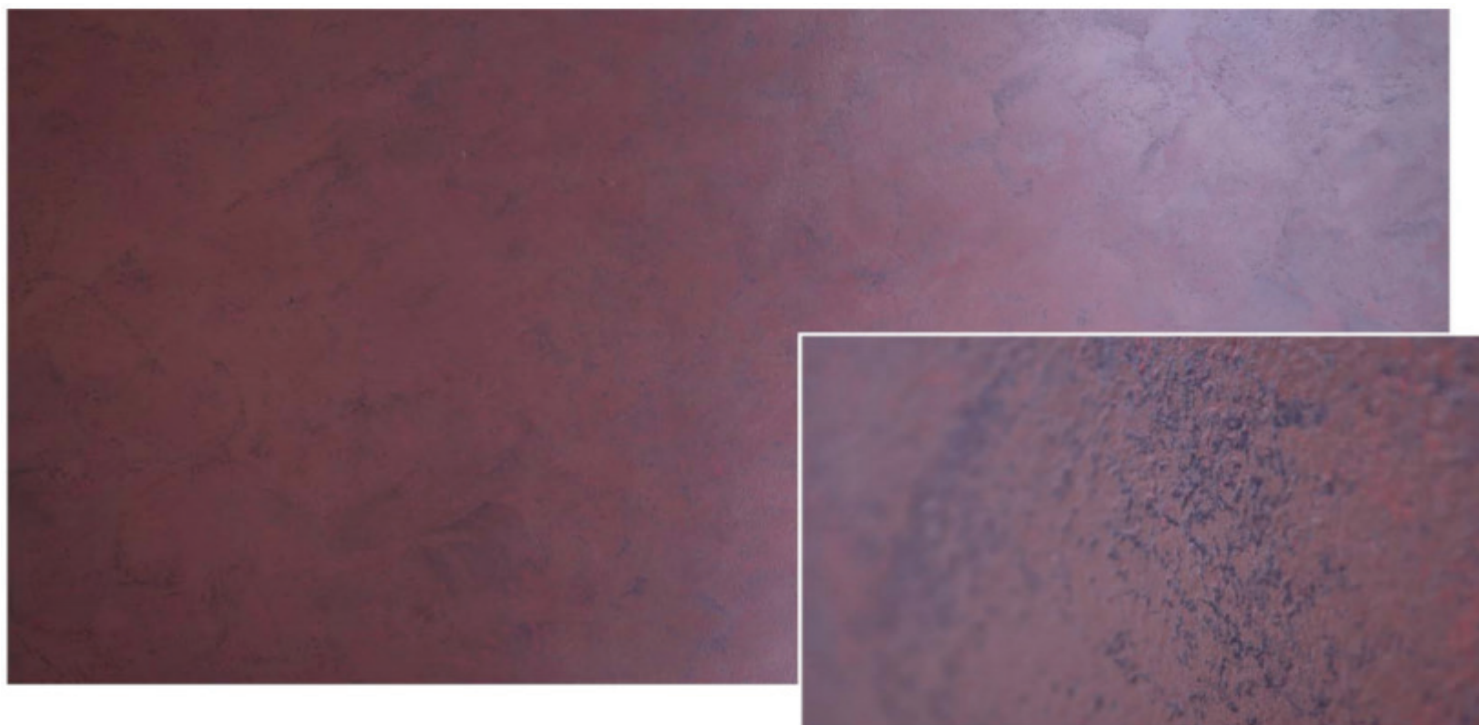


# ArteLasur Color „Vintage“



Декоративна техника, с която може да постигнете патинирани повърхности. В две лесни стъпки на работа получавате повърхност с винтидж вид. Изключително лесна работа; перфектен резултат.

<p>Необходими продукти и разход</p>	<ul style="list-style-type: none"> <li>• СараМахх (Jura 5) - около 120 ml/m<sup>2</sup>/ слой</li> <li>• ArteLasur Color Livorno</li> <li>• ArteLasur Color Grosetto</li> <li>• Metallocryl Interior</li> </ul> <div style="display: flex; align-items: center; margin-left: 100px;"> <div style="font-size: 2em; margin-right: 10px;">}</div> <div style="margin-left: 100px;">около 90–110 ml/m<sup>2</sup>/слой</div> </div>
<p>Инструменти</p>	<ul style="list-style-type: none"> <li>• Валяк</li> <li>• Четка</li> <li>• Овална мистрия</li> <li>• Arte Twin мистрия</li> </ul>
<p>Основа</p>	<p>Основата трябва да е равна, суха, чиста и без субстанции, които могат да попречат за добрата адхезия на материалите. Минималната степен на гладкост на повърхността трябва да отговаря на Q3. Всички останали повърхности, които не отговарят на изискванията трябва да се шпакловат с Caparol Akkordspachtel Fein.</p>

# ArteLasur Color „Vintage“

## Стъпка 1

Боядисайте стената с СараМахх, като използвате валик с къс косъм. С помощта на четка с къс косъм, обработете повърхността, като заглаждате с хиксообразни движения.

## Стъпка 2

Смесете в равните части ArteLasur Color Livorno, ArteLasur Color Grossetto и Metallocryl Interior (Amber 10 MET). Впоследствие материалът се нанася, отново с хиксообразни движения, върху повърхността с помощта на овална четка. След кратко време на сушене (10-30 мин.) цялата повърхност се моделира с помощта на мистрия ArteTwin. Този път движенията трябва да са диагонални с много лек натиск. По този начин цветните пигменти се раздробяват и придават патинирания вид на повърхността.

## Стъпка 3

Ако желаете по-ярки цветове може да повторите стъпка 2.

Тази техническа информация е съставена на базата на последните постижения на техниката и опита ни. С оглед възможността от старана на купувача да ползва описаните материали извън предназначението им или в комбинация с други материали, производителят не носи отговорност за крайния резултат. Тази техническа информация не освобождава купувача от задължението да провери преди закупуване и употреба, дали избраният материал е пригоден за целта на конкретния проект. Настоящият материал е само техническа информация, имаща за цел да представи продукта и целта на приложението му.

Актуализация на публикуваните данни или тяхна последваща редакция можете да намерите на интернет адрес [www.caparol.bg](http://www.caparol.bg). Видеоклипове с начина на нанасяне също са на ваше разположение. Ако имате въпроси винаги може да се свържете с техническите ни консултанти.

ДАУ Бента България ЕООД  
тел. +359 88 2 393894  
E-mail: [office.sofia@caparol.bg](mailto:office.sofia@caparol.bg);  
Технически отдел: [technical.dept@caparol.bg](mailto:technical.dept@caparol.bg)  
[www.caparol.bg](http://www.caparol.bg)