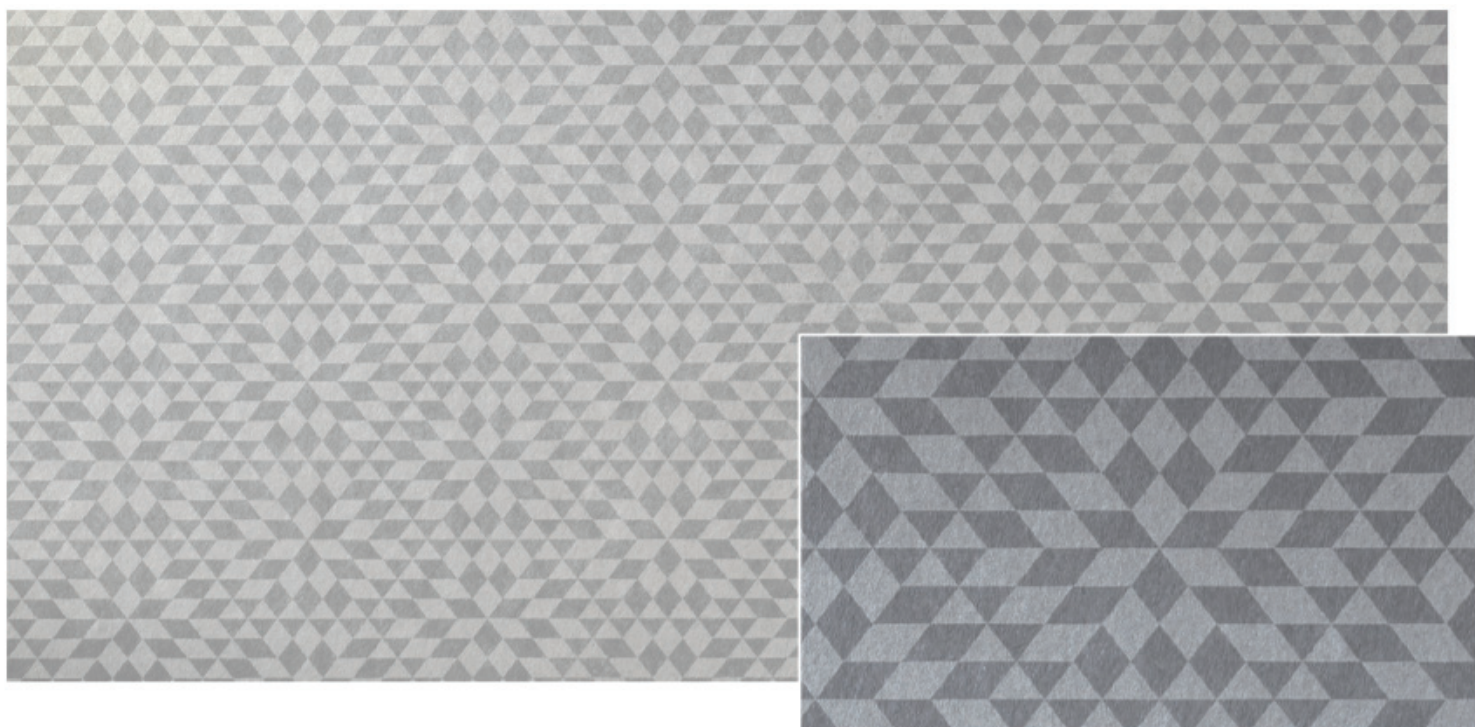


FantasticFleece „Metallic“



Разширяват се възможностите за по-универсално използване на тапетите FantasticFleece. С помощта на продуктите CaraSilber и CaraGold, дизайнерските възможности на стъклофибърните тапети стават все по-големи.

Необходими продукти
и разход

- Ъгъл за тапети при необходимост
- Лепило при необходимост
- Akkordspachtel fein при необходимост
- CaraColl VK около 150 ml/m²/слой
- FantasticFleece около 1 m/m²
- CaraSilber около 100–150 ml/m²/слой

Инструменти

- Валяк
- Нож за рязане
- Шпатола
- Чист парцал
- Четка
- Овална четка

Основа

Основата трябва да е равна, суха, чиста и без субстанции, които могат да попречат за добрата адхезия на материалите. Минималната степен на гладкост на повърхността трябва да отговаря на Q3. Всички останали повърхности, които не отговарят на изискванията трябва да се шпакловат.

FantasticFleece „Metallic“

Стъпка 1

Ъглите се залепят и грундират с Haftgrund, след което се шпакловат с Akkordspachtel. Цялата повърхност се грундира, за да се уеднакви абсорбацията.

Стъпка 2

Нанесете лепилото CaraColl VK с помощта на валик. Поставете роклата тапет и притиснете ъглите с помощта на шпатола. Минете цялата повърхност с валик. По този начин ще премахнете въздуха под листа и ще предотвратите отлепяне. Не използвайте шпатола, тъй като може да одраскате и нараните тапета. Внимавайте при снадките на двата листа тапети. Прехлупете на около 5mm след което с приплъзване изтеглете докато прехлупването изчезне. Важно е да не излиза лепило, тъй като при последващи обработки то ще личи. В случай, че има излишно количество лепило го почистете веднага.

Стъпка 3

След изсъхване, нанесете CaraGold или CaraSilber. Разрежете продукта, който сте избрали с 10%та вода, разбъркайте добре и нанесете с четка. Излишъкът на материалът се отстранява със суха четка. Този процес може да се извърши два пъти с междинно сушене, за да се увеличи металния ефект.

Тази техническа информация е съставена на базата на последните постижения на техниката и опита ни. С оглед възможността от старана на купувача да ползва описаните материали извън предназначението им или в комбинация с други материали, производителят не носи отговорност за крайния резултат. Тази техническа информация не освобождава купувача от задължението да провери преди закупуване и употреба, дали избраният материал е пригоден за целта на конкретния проект. Настоящият материал е само техническа информация, имаща за цел да представи продукта и целта на приложението му.

Актуализация на публикуваните данни или тяхна последваща редакция можете да намерите на интернет адрес www.caparol.bg. Видеоклипове с начина на нанасяне също са на ваше разположение. Ако имате въпроси винаги може да се свържете с техническите ни консултанти.

ДАУ Бента България ЕООД
тел. +359 88 2 393894
E-mail: office.sofia@caparol.bg;
Технически отдел: technical.dept@caparol.bg
www.caparol.bg