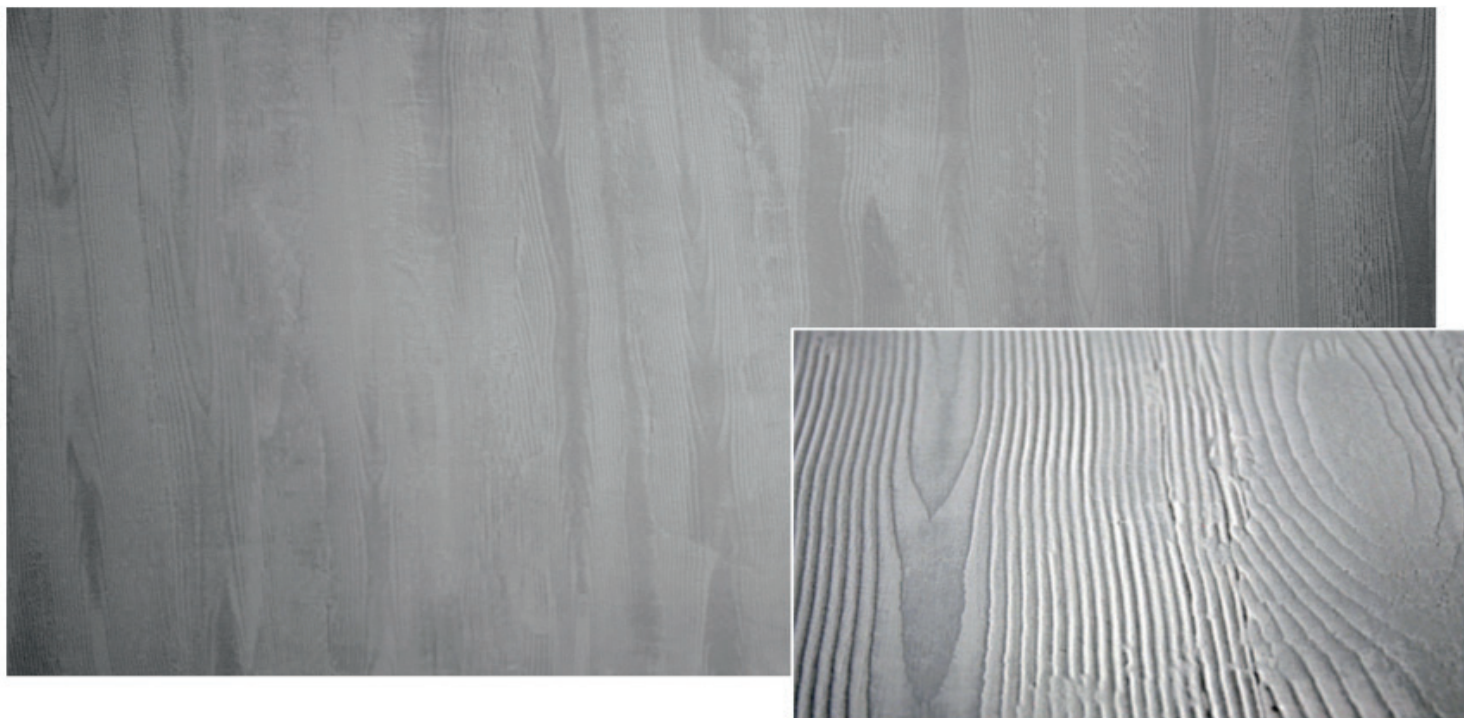


MultiStruktur „Brettschalung“



Дървените повърхности създават уют и естествена визия в помещението. Устойчива на механични удари, разнообразие на структури (в зависимост от шаблона), разнообразие от нюанси (според вашето желание) и устойчива на почистващи препарати, което гарантира прекрасна визия. Възможностите на тази техника са неограничени.

Необходими продукти
и разход

- MultiStruktur Fein - около 300 g/m²/слой
- DecoLasur Matt -около 100 g/m²/слой

Инструменти

- Валяк
- Четка
- Инструмент за моделиране/ шаблон
- Гумен ракел

Основа

Основата трябва да е равна, суха, чиста и без субстанции, които могат да попречат за добрата адхезия на материалите. Степента на гладкост трябва да отговаря най-малко на Q3. Всички останали повърхности трябва да се шпакловат.

MultiStruktur „Brettschalung“

Стъпка 1

Тонирайте Multistruktur в желания цвят. Нанесете материала с ваяк, след което моделирайте с помощта на инструмента за моделиране или с шаблон.

Стъпка 2

Нанесете DecoLasur Matt и обработете повърхността с гумения ракел. По този начин ще се образуват матови и гланцови повърхности, което ще придаде автентичен вид.

Тази техническа информация е съставена на базата на последните постижения на техниката и опита ни. С оглед възможността от старана на купувача да ползва описаните материали извън предназначението им или в комбинация с други материали, производителят не носи отговорност за крайния резултат. Тази техническа информация не освобождава купувача от задължението да провери преди закупуване и употреба, дали избраният материал е пригоден за целта на конкретния проект. Настоящият материал е само техническа информация, имаща за цел да представи продукта и целта на приложението му.

Актуализация на публикуваните данни или тяхна последваща редакция можете да намерите на интернет адрес www.caparol.bg. Видеоклипове с начина на нанасяне също са на ваше разположение. Ако имате въпроси винаги може да се свържете с техническите ни консултанти.

ДАУ Бента България ЕООД
тел. +359 88 2 393894
E-mail: office.sofia@caparol.bg;
Технически отдел: technical.dept@caparol.bg
www.caparol.bg